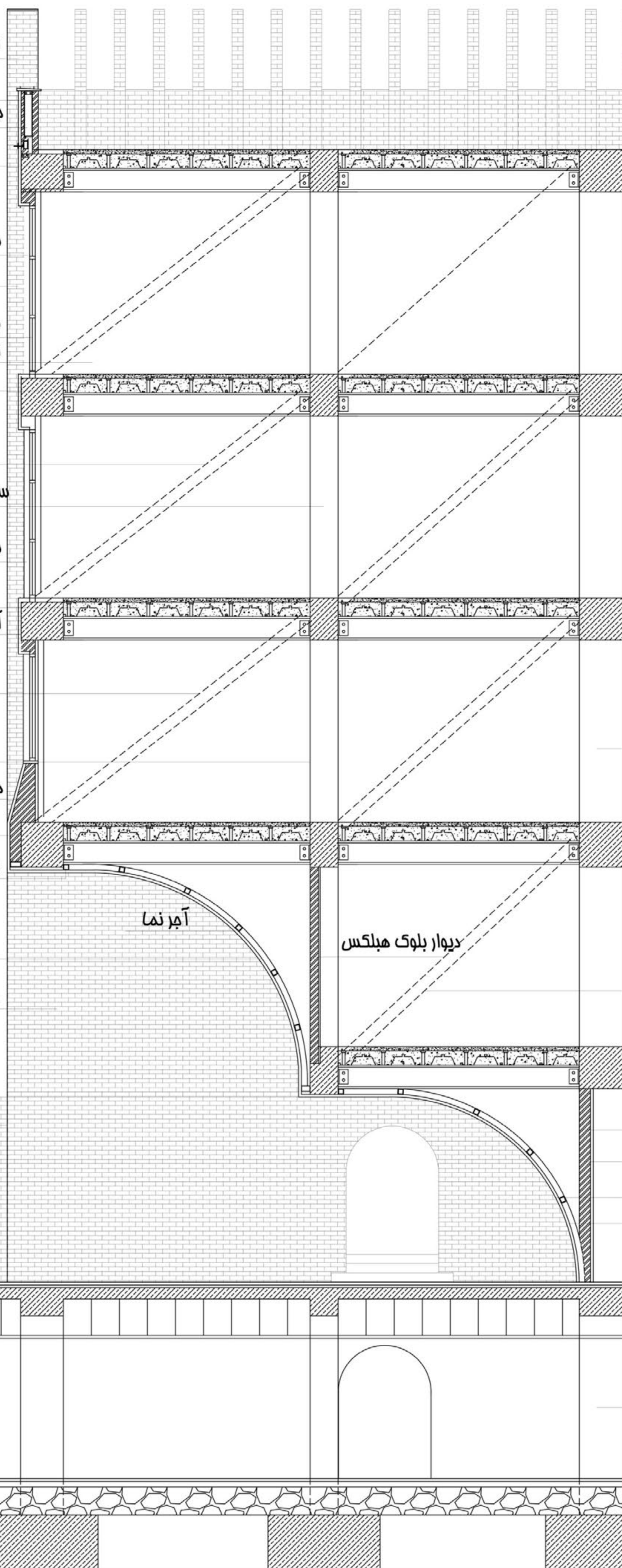


Wall section  
sc 1:0.0

A033

اتصال تیغه آجری به ریخ نام توسط تیر آهن ۱۴  
تیر آهن ۱۴  
مانپناه از بلوک هبلکس  
سقف عرشه فولادی  
ستون بتنی جهت اتصال مهاربند  
نمای آجری  
پنجره طبق مشفصات  
کف سازی  
سقف عرشه فولادی  
مهاربند های مورب سازه ای  
ستون بتنی جهت اتصال مهاربند  
ستون بتنی جهت اتصال مهاربند  
سقف عرشه فولادی  
آجر نما  
مهاربند های مورب سازه ای  
ستون بتنی جهت اتصال مهاربند  
دیوار بلوک هبلکس  
آجر نما  
قوطة فلزی ۱۰ در ۱۰  
شاسی کشی فلزی جهت  
اجرای نمای آجری طاق  
دیوار آجری



+22.90  
+21.60  
+20.50  
+16.50  
+12.50  
8.50  
+4.50  
+0.50  
-3.50

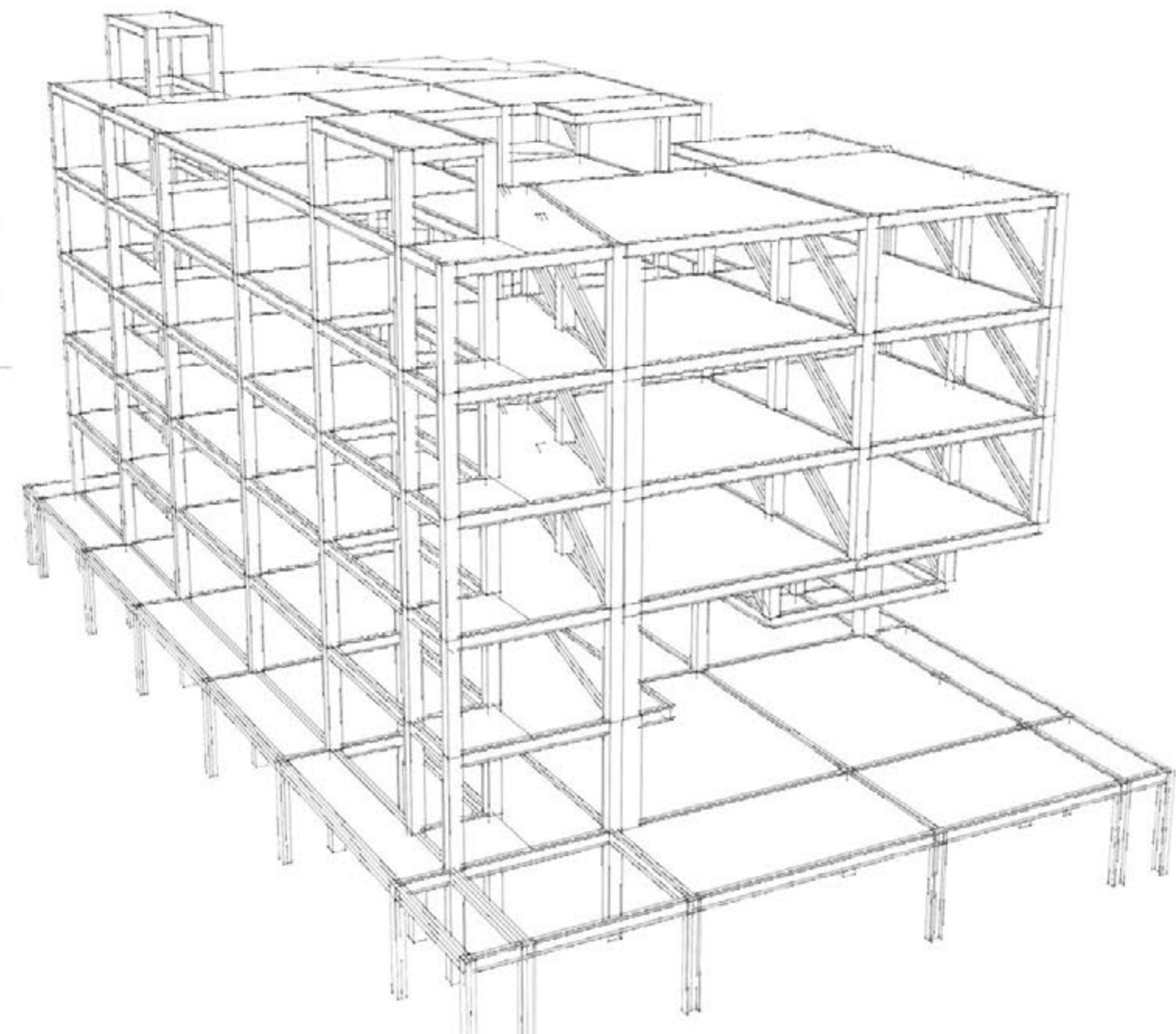
**سیستم سازه ای بنا**  
سیستم سازه ای کلی بنا بتنی می باشد . با توجه به وجود بخش هایی از بنا که روی قوس ها قرار گرفته اند و کنسول ایجاد میکنند در این قسمت ها سازه به صورت سیستم خرپایی طبقات طراحی شده است.

این قسمت کنسول شده از تیرهای ضخیم بتنی با مقطع ۸۰\*۸۰ سانتی متر در طبقه اول و مقطع ۶۰\*۶۰ سانتی متر در طبقات بالاتر و مهاربندهای یک طبقه ای تشکیل شده که بار سقف کنسول را به ستون های بتنی با مقطع ۸۰\*۸۰ سانتی متر که در لبه بخش کنسول قرار دارد انتقال میدهد. همچنین در قسمت کنسول برای اتصال مهاربندها از ستون های بتنی با سطح مقطع کمتر استفاده شده و مهاربند ها به واسطه این ستون ها در دو قاب اجرا می شوند. این مهاربند ها در پلان به صورت اکسپوزیبه عنوان بخشی از طراحی فضای داخلی و گاهی در داخل جرز قرار گرفته اند و ممانعتی برای عبور و مرور و جضور در فضا ایجاد نمی کنند(این قسمت ها در پلان و مقطع نشان داده شده است.

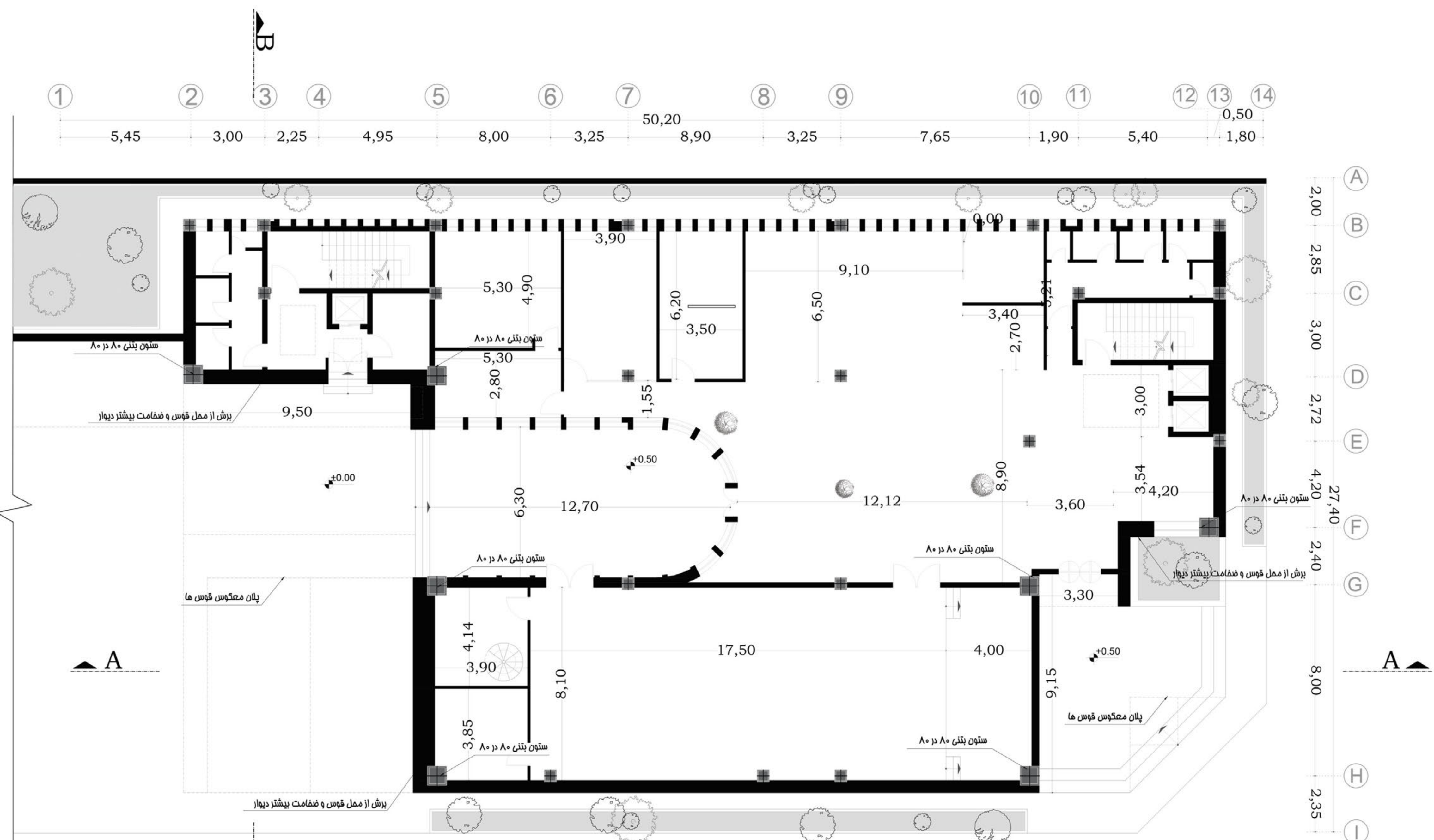
برای اجرای سطوح کنسول شده می توان از سازه عرشه فولادی استفاده کرد که نسبت به سازه بتنی وزن کمتری دارد. سقف سایر بخش های بنا بتنی است

**تاثیر سازه در نمای بنا**

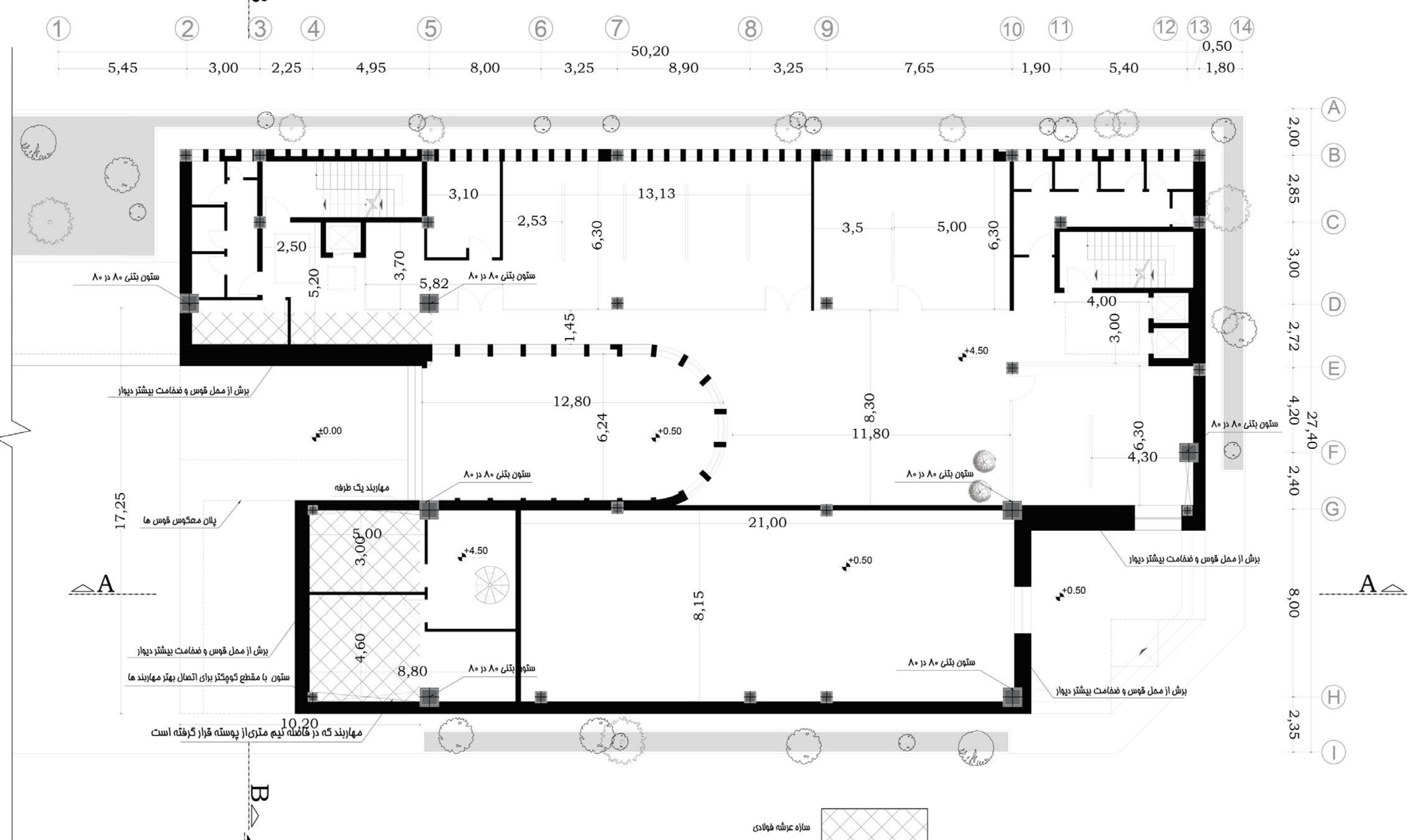
همانطور که در سیستم سازه بنا توضیح داده شد تنها عناصر تاثیر گذار در نما مهاربند های قرار گرفته در جداره بنا هستند که در طراحی ستون های این بخش ها حدود ۵۰ سانتی متر داخل تر از دیواره نما در پشت پوسته قرار داده شد(این بخش ها نیز در پلان (نشان داده شده است



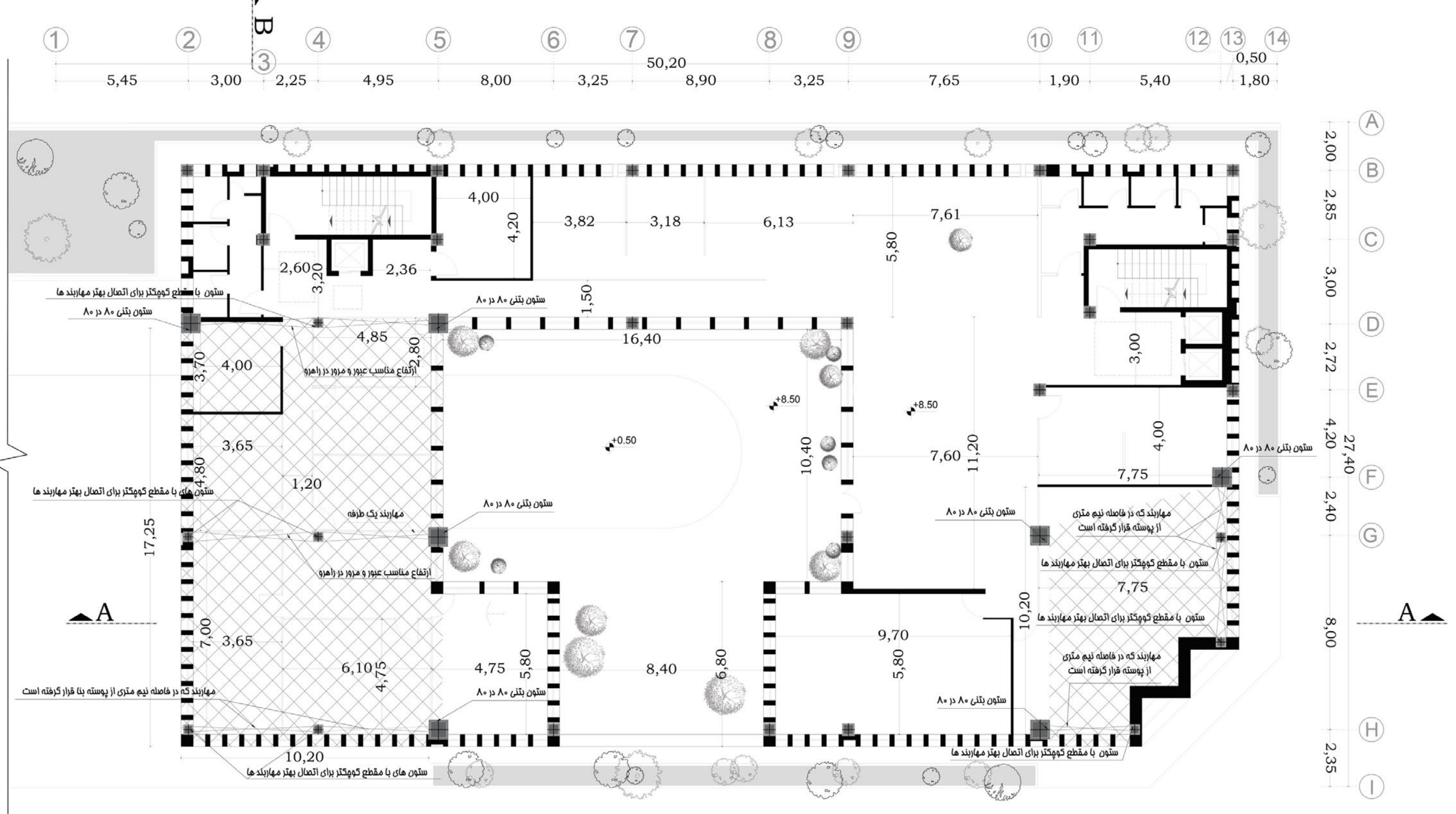




پلان طبقه همکف  
مقیاس: ۱/۱۰۰

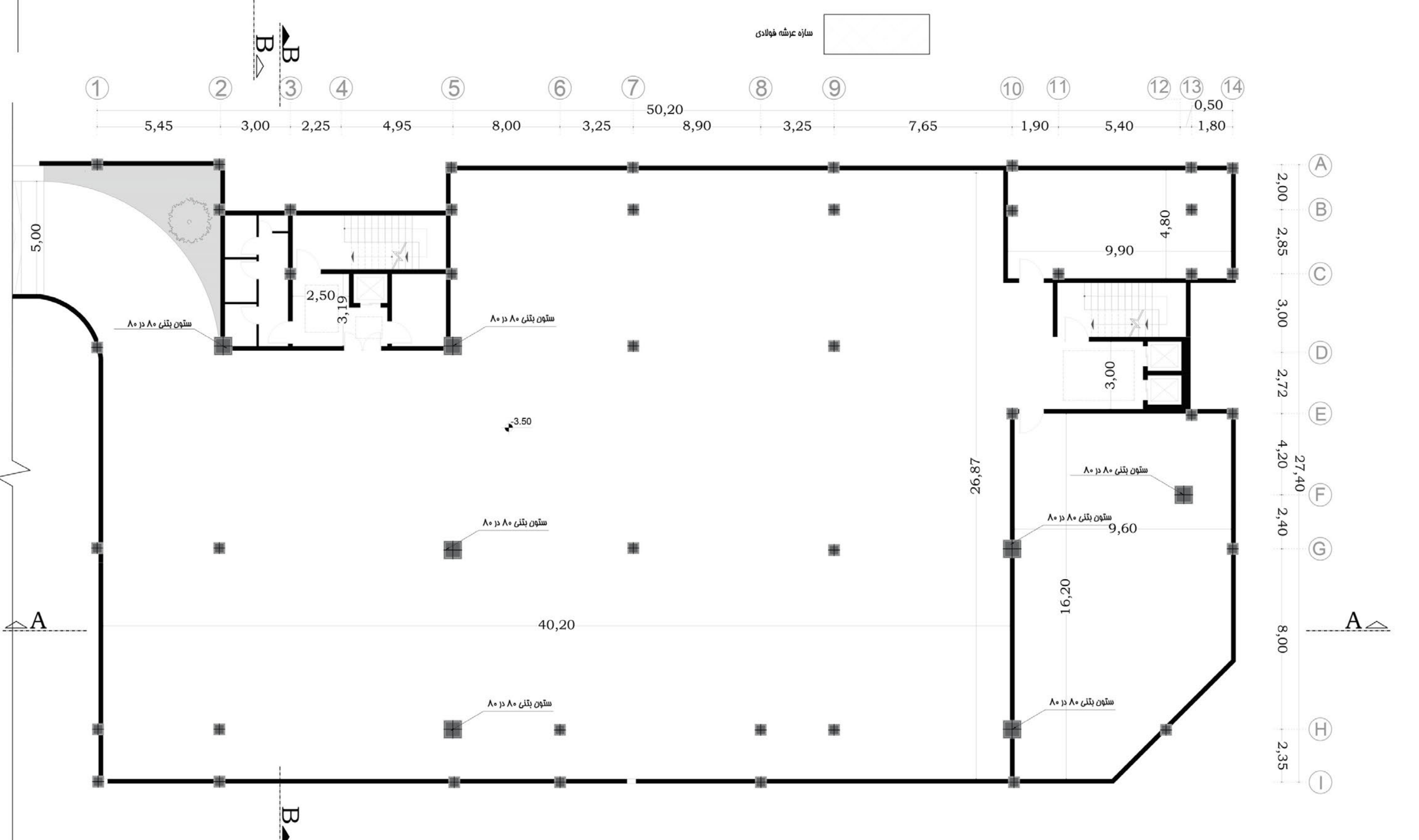
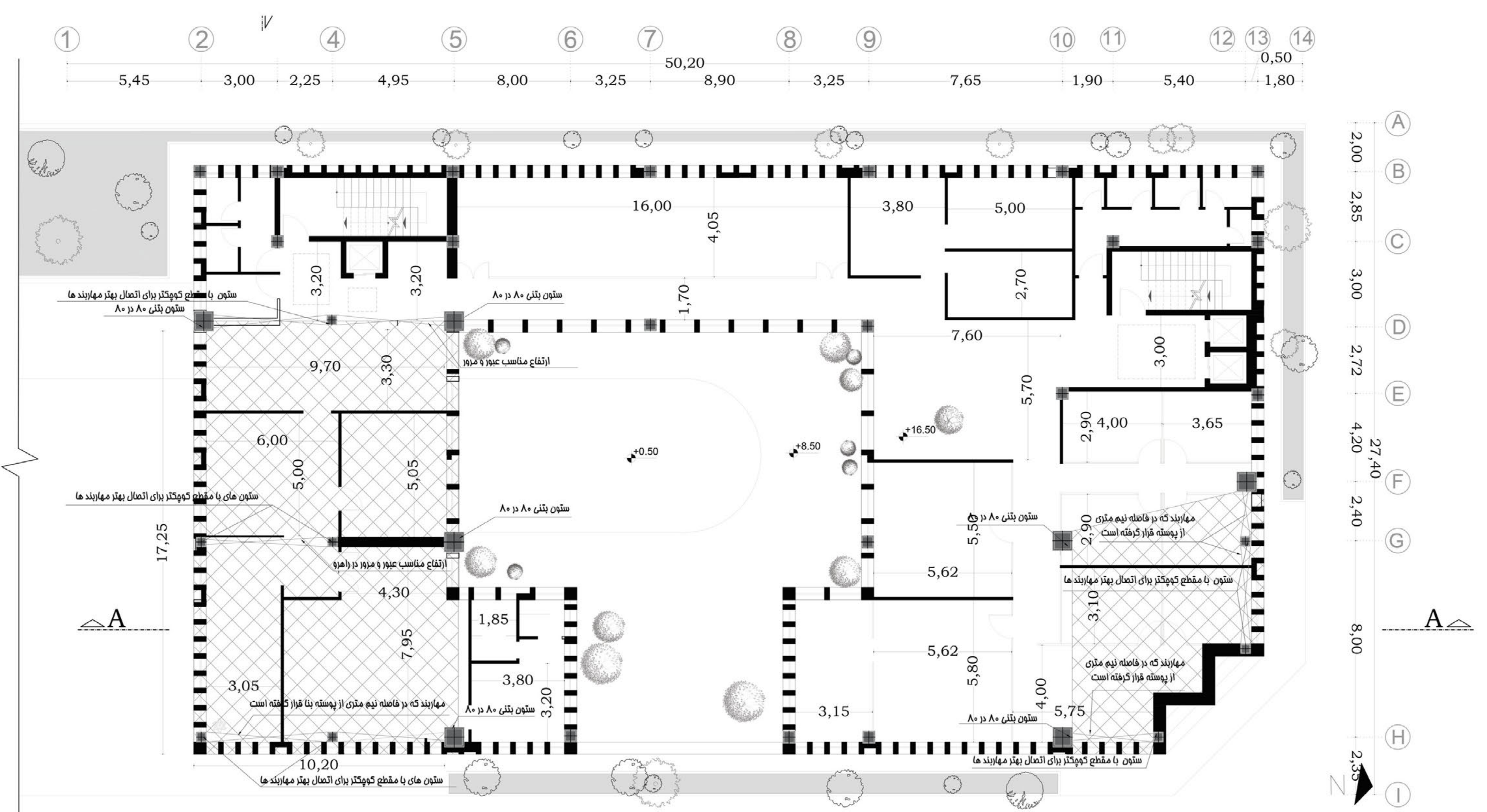
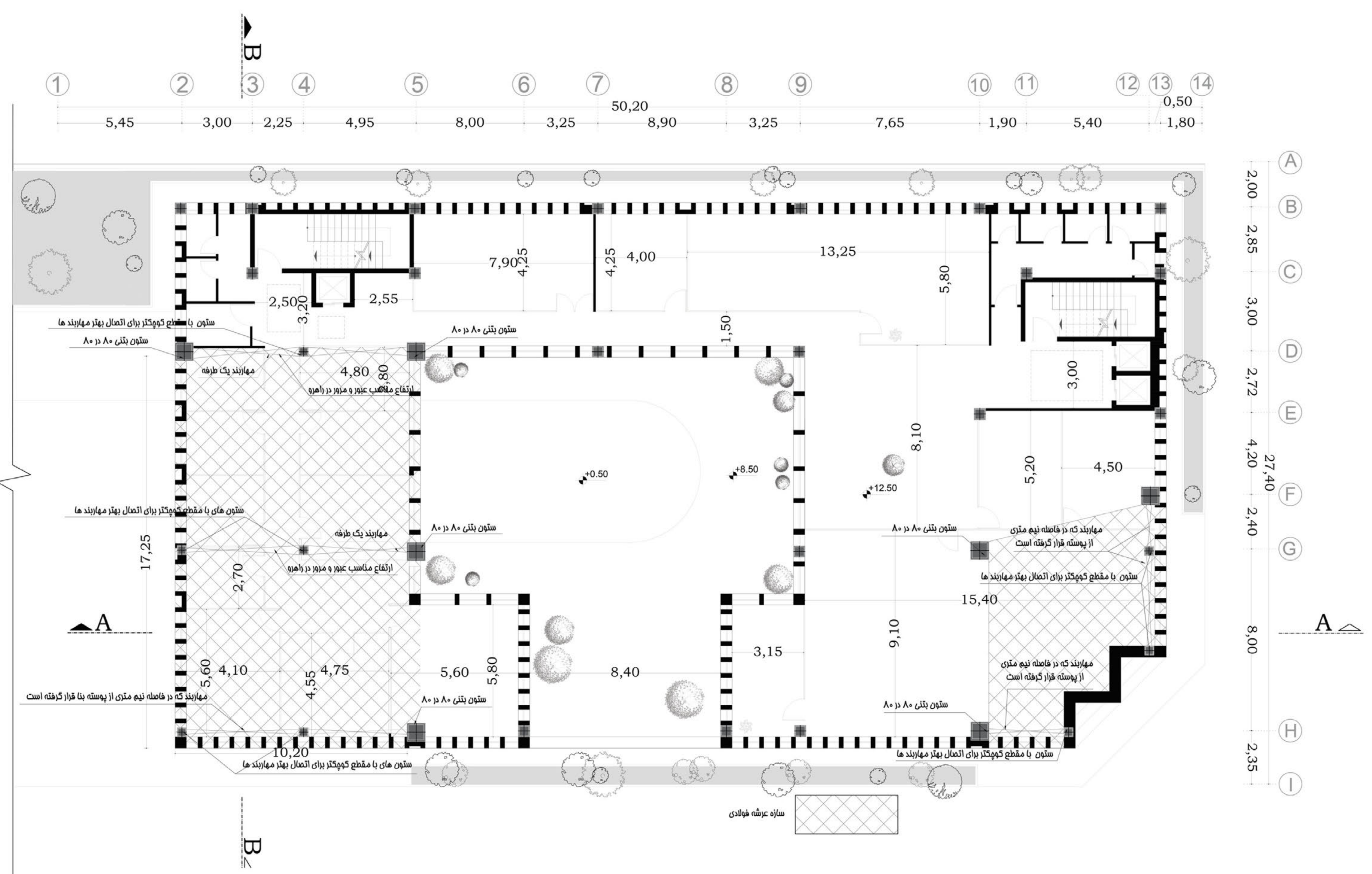


پلان طبقه اول  
مقیاس: ۱/۱۰۰



پلان طبقه دوم  
مقیاس: ۱/۱۰۰





A033