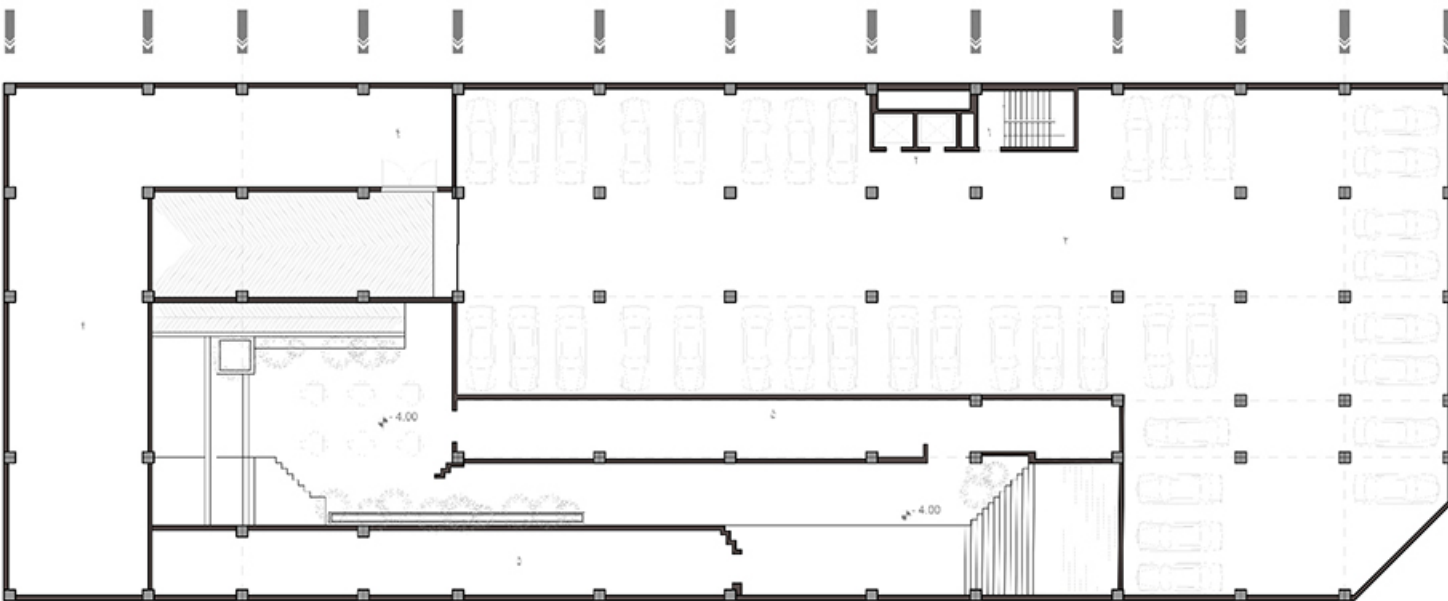




در انتخاب متریال در پوسته صلب بیرونی از بافت مدرن آجر استفاده شد و کاهگل با خلوص و یکرنگی اش بخش درون گرا را پوشاند. به جای تزئینات در بخش داخلی آسمان آبی و کاهگل و درختان بومی همونوا شدند تا حیات را به گوش کارمند برسانند. حتی اگر گوش ها ناشنوا باشد اطمینان دارم که کوچه ها با صدای سکوتشان آنچه را که کارمند از زندگی باید بدانند هر روزه به او می گویند. و این کارمند است که پس از مدتی آنچه را که باید از فضا



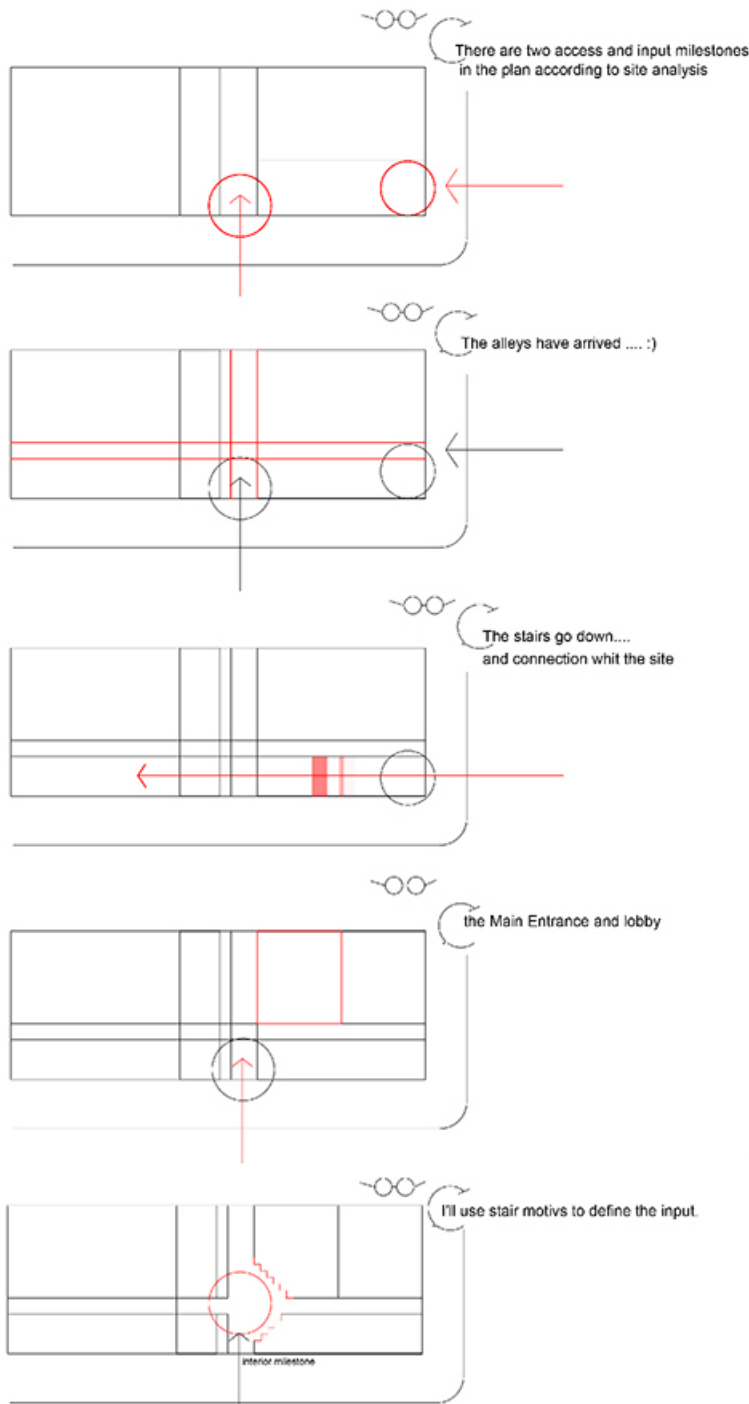
جبهه جنوبی کاملاً شفاف در نظر گرفته شد به رسم الگوی سنتی شهر یزد که بنا در جبهه جنوب غربی شفاف می شود و با ارسی شفافیتش را امضا میزند. پوسته شفاف شد تا نور مطلوب جنوب و جوب شرق را به داخل بکشاند



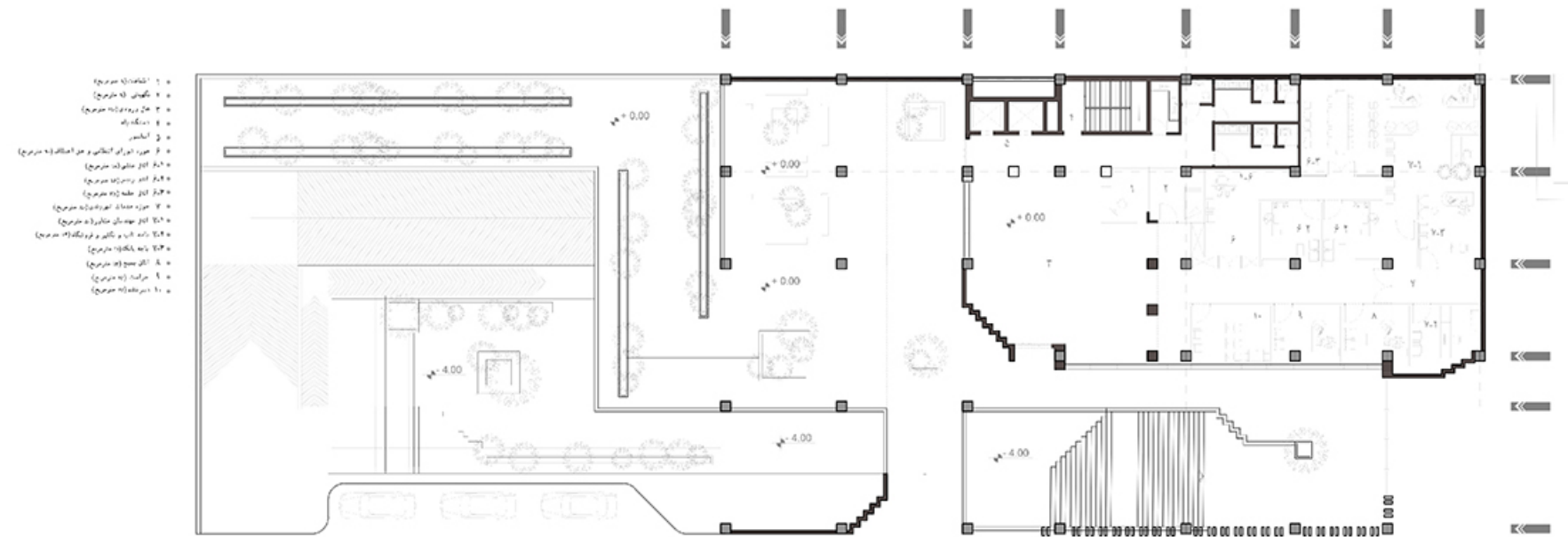
پلان طبقه زیرزمین

SC:1.200

What happened on the plan ...



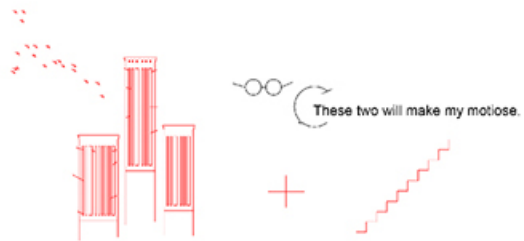
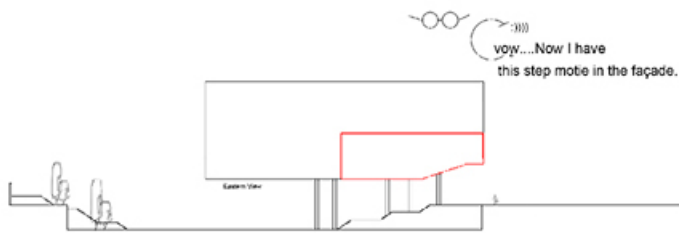
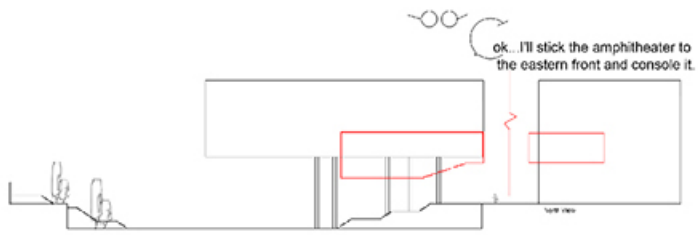
فرم های انتخابی داخلی همگی مستطیل خالص هستند تا امکان انعطاف پذیری بنا را افزون کنند .



پلان طبقه همکف

SC:1.200

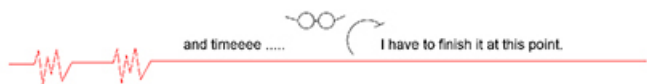
you must provide the entire area requested



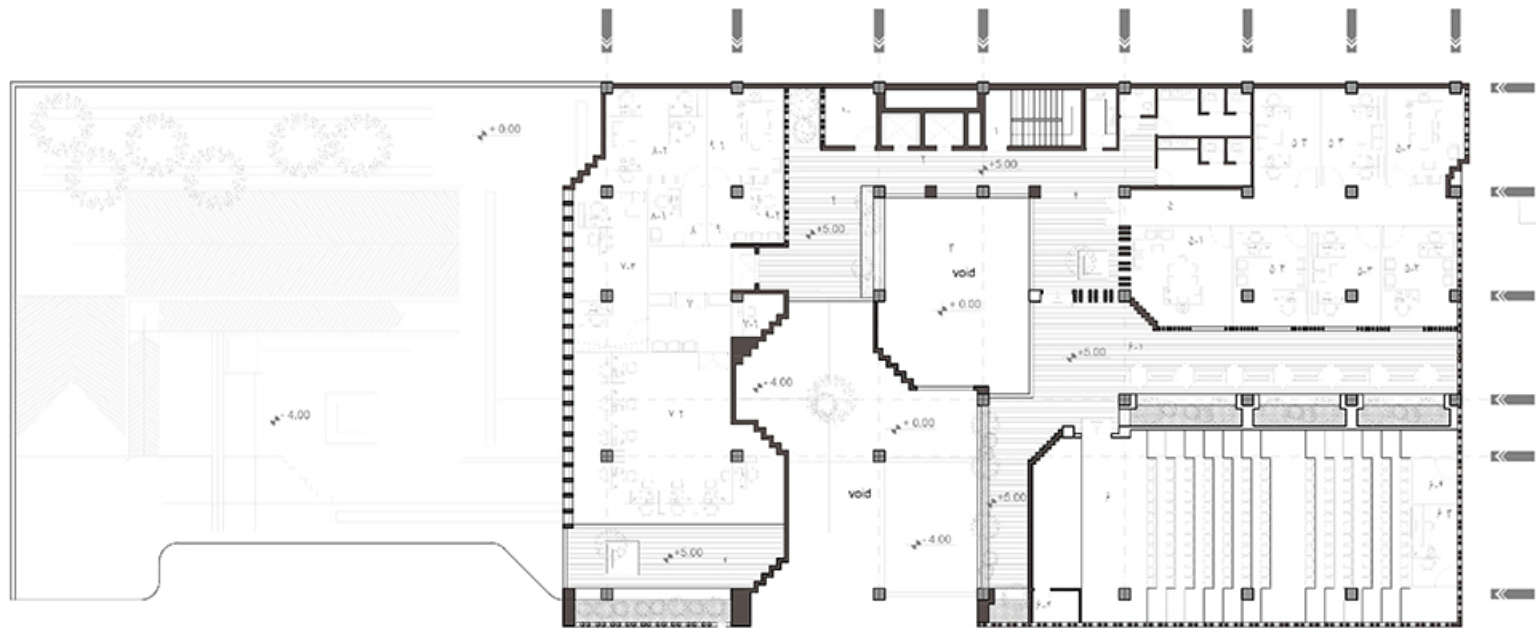
These two will make my motiose.



and timeeee I have to finish it at this point.



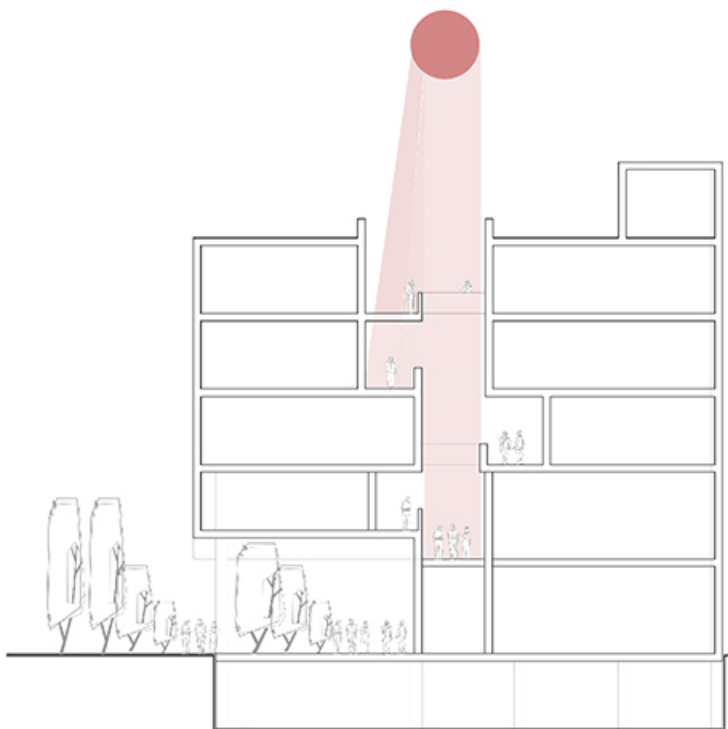
- 1-01: سالن آمفی تئاتر
- 1-02: سالن کنفرانس
- 1-03: سالن اجتماعات
- 1-04: سالن پذیرایی
- 1-05: سالن نمایش
- 1-06: سالن ورزشی
- 1-07: سالن نمایش
- 1-08: سالن نمایش
- 1-09: سالن نمایش
- 1-10: سالن نمایش
- 1-11: سالن نمایش
- 1-12: سالن نمایش
- 1-13: سالن نمایش
- 1-14: سالن نمایش
- 1-15: سالن نمایش
- 1-16: سالن نمایش
- 1-17: سالن نمایش
- 1-18: سالن نمایش
- 1-19: سالن نمایش
- 1-20: سالن نمایش



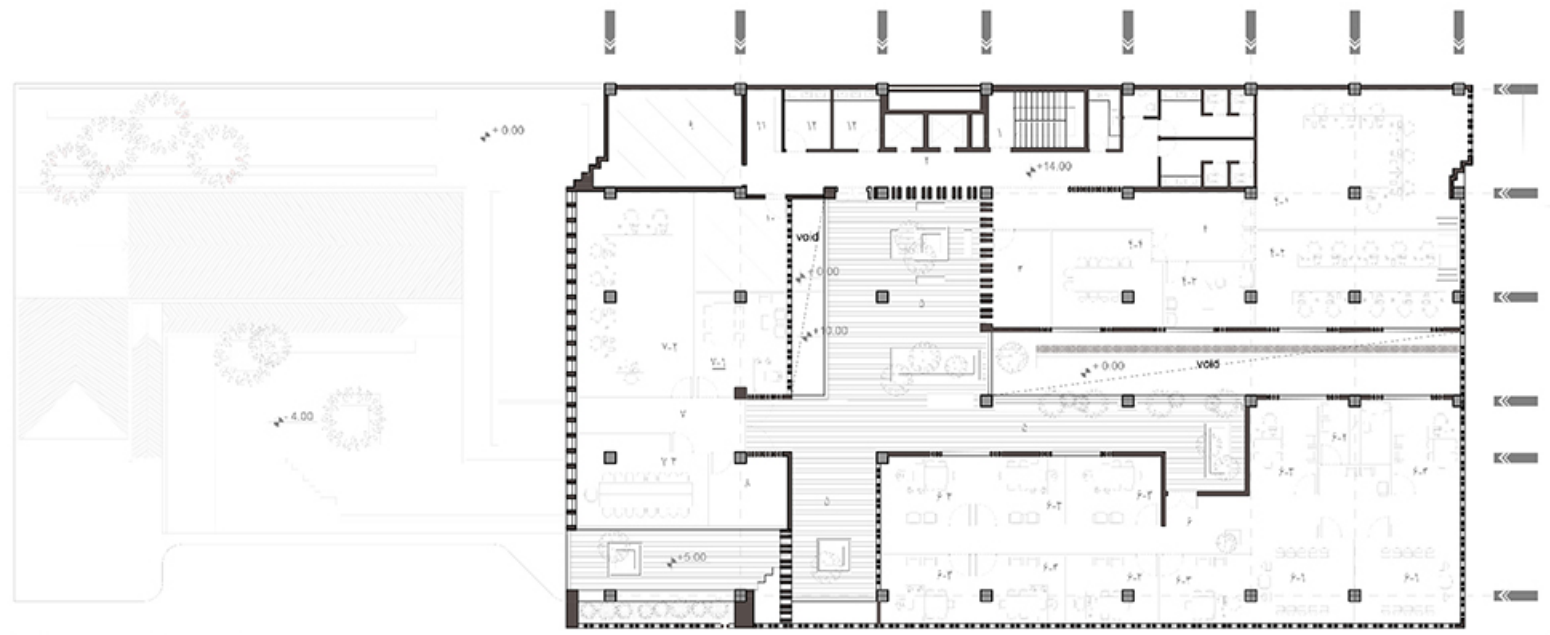
پلان طبقه اول
SC:1.200

در طراحی نما از موتیو های یزد که عناصر عمودی است استفاده شود و هم چنین موتیو پلکانی در ادامه روند طراحی در پلان نیز برای تعریف فضا ها استفاده شد.

با توجه به آنکه در شهر یزد منظره وجود ندارد و معمار گذشته با نماسازی جداره ها دید های ممکن را زیبا می ساخته است در این مجموعه سعی شد تا پرسپکتیو هایی به چشم ها ارائه شود که زیباست و در پس نما ها و پستی



- ۱ - استخر
- ۲ - سالن
- ۳ - سالن ۱۵۰ نفره
- ۴ - سالن کنفرانس و جلسات
- ۵ - سالن پذیرایی
- ۶ - سالن آمفی تئاتر
- ۷ - سالن نمایش
- ۸ - سالن نمایش
- ۹ - سالن نمایش
- ۱۰ - سالن نمایش
- ۱۱ - سالن نمایش
- ۱۲ - سالن نمایش
- ۱۳ - سالن نمایش
- ۱۴ - سالن نمایش
- ۱۵ - سالن نمایش
- ۱۶ - سالن نمایش
- ۱۷ - سالن نمایش
- ۱۸ - سالن نمایش
- ۱۹ - سالن نمایش
- ۲۰ - سالن نمایش
- ۲۱ - سالن نمایش
- ۲۲ - سالن نمایش
- ۲۳ - سالن نمایش
- ۲۴ - سالن نمایش
- ۲۵ - سالن نمایش
- ۲۶ - سالن نمایش
- ۲۷ - سالن نمایش
- ۲۸ - سالن نمایش
- ۲۹ - سالن نمایش
- ۳۰ - سالن نمایش
- ۳۱ - سالن نمایش
- ۳۲ - سالن نمایش
- ۳۳ - سالن نمایش
- ۳۴ - سالن نمایش
- ۳۵ - سالن نمایش
- ۳۶ - سالن نمایش
- ۳۷ - سالن نمایش
- ۳۸ - سالن نمایش
- ۳۹ - سالن نمایش
- ۴۰ - سالن نمایش
- ۴۱ - سالن نمایش
- ۴۲ - سالن نمایش
- ۴۳ - سالن نمایش
- ۴۴ - سالن نمایش
- ۴۵ - سالن نمایش
- ۴۶ - سالن نمایش
- ۴۷ - سالن نمایش
- ۴۸ - سالن نمایش
- ۴۹ - سالن نمایش
- ۵۰ - سالن نمایش
- ۵۱ - سالن نمایش
- ۵۲ - سالن نمایش
- ۵۳ - سالن نمایش
- ۵۴ - سالن نمایش
- ۵۵ - سالن نمایش
- ۵۶ - سالن نمایش
- ۵۷ - سالن نمایش
- ۵۸ - سالن نمایش
- ۵۹ - سالن نمایش
- ۶۰ - سالن نمایش
- ۶۱ - سالن نمایش
- ۶۲ - سالن نمایش
- ۶۳ - سالن نمایش
- ۶۴ - سالن نمایش
- ۶۵ - سالن نمایش
- ۶۶ - سالن نمایش
- ۶۷ - سالن نمایش
- ۶۸ - سالن نمایش
- ۶۹ - سالن نمایش
- ۷۰ - سالن نمایش
- ۷۱ - سالن نمایش
- ۷۲ - سالن نمایش
- ۷۳ - سالن نمایش
- ۷۴ - سالن نمایش
- ۷۵ - سالن نمایش
- ۷۶ - سالن نمایش
- ۷۷ - سالن نمایش
- ۷۸ - سالن نمایش
- ۷۹ - سالن نمایش
- ۸۰ - سالن نمایش
- ۸۱ - سالن نمایش
- ۸۲ - سالن نمایش
- ۸۳ - سالن نمایش
- ۸۴ - سالن نمایش
- ۸۵ - سالن نمایش
- ۸۶ - سالن نمایش
- ۸۷ - سالن نمایش
- ۸۸ - سالن نمایش
- ۸۹ - سالن نمایش
- ۹۰ - سالن نمایش
- ۹۱ - سالن نمایش
- ۹۲ - سالن نمایش
- ۹۳ - سالن نمایش
- ۹۴ - سالن نمایش
- ۹۵ - سالن نمایش
- ۹۶ - سالن نمایش
- ۹۷ - سالن نمایش
- ۹۸ - سالن نمایش
- ۹۹ - سالن نمایش
- ۱۰۰ - سالن نمایش



پلان طبقه سوم
SC:1.200