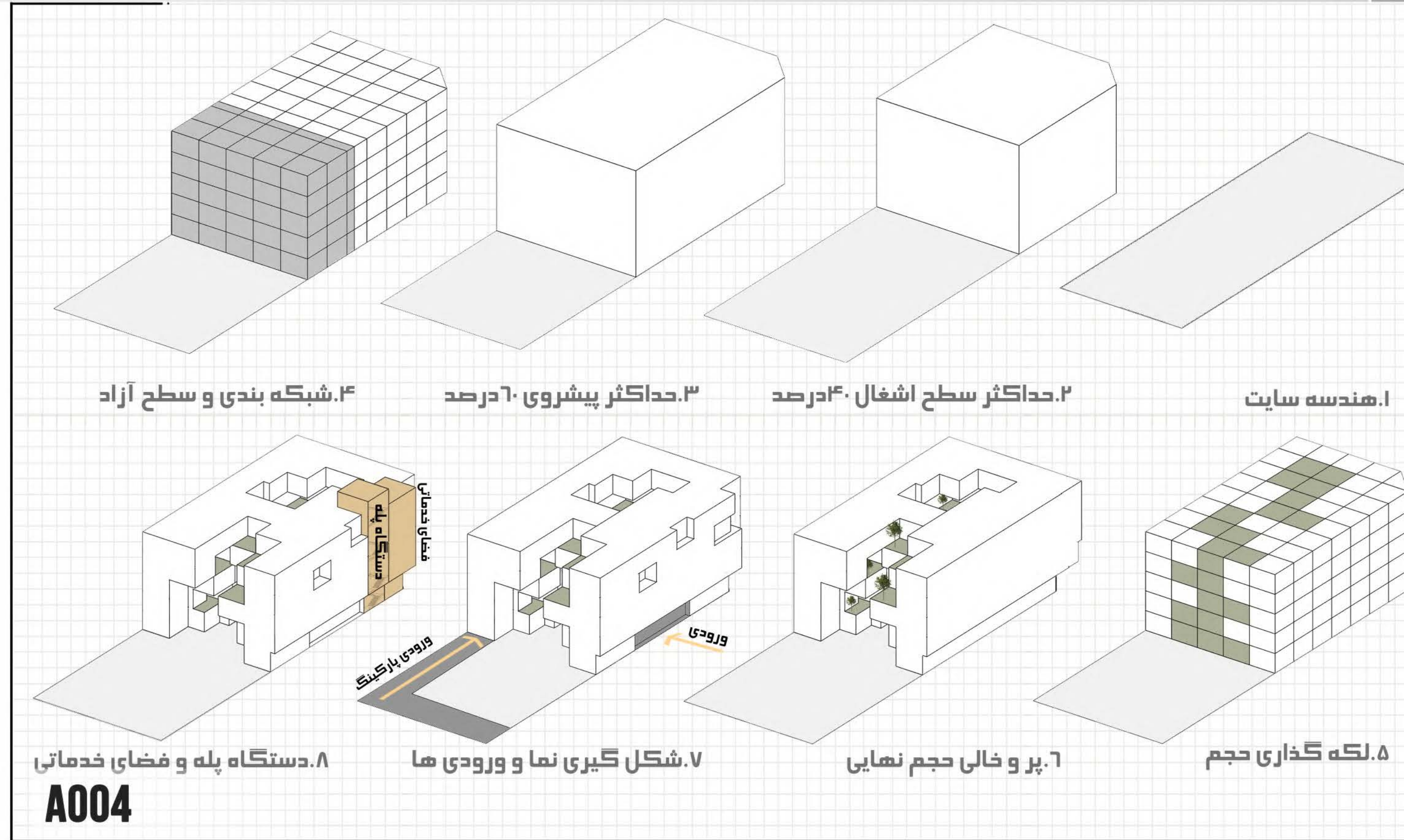




A3

DIAGRAM

روند حجم



نمایش نماهای درونی پرکار و بیرونی ساده در خانه های تاریخی یزد

تصویر از کتاب خانه، فرهنگ، طبیعت

زمین را در یک شبکه  $5/5 \times 5/5$  قرار دادیم به  $40$  مربع رسیدیم  $28$  مربع از این شبکه  $40$  درصد سطح اشغال و  $12$  مربع از این شبکه همان  $20$  درصد سطح آزاد (حیاط) موضوع طراحی ما شد. به جهت تطابق با برنامه پروژه و طبق برنامه فیزیکی سازمان در هر طبقه  $12$  مربع به عنوان فضای باز با توجه به مختصات افقی (محور زمین) مختصات عمودی (محور آسمان) طی چند مرحله شکل گرفتند. از ارتباط خالی ها فضاهای بسته شکل گرفتند.

کیفیت متنوع فضاهای باز بواسطه قرارگیری متفاوت در محور آسمان که نام های گوناگونی به خود اختصاص داده است، باعث تامین نور و تهویه و ایجاد تنوع فضایی شده در ضمن اینکه نیاز ساختمان رو به کمک گرفتن از جداره های بیرونی کم کرده است، نهایتاً به نماهای درونی پرکار و بیرونی ساده رسیدیم که برای ما یادآور خانه های تاریخی یزد که هرچند در درون پر از تزئینات بوده ولی در بیرون به سادگی تمام می شده، بود.

در سطح فضای باز همکف به گذر، گذرگاه سرپوشیده، واشدگاه ها و نارنجستان هایی رسیدیم. فضاهای باز متنوعی که با تفاوت در عرض، طول و پوشش سقفی به وجود آمدند.

گاهی فضاهای باز در کنار فضاهای بسته باعث کیفیت فضای بسته می شود.

گاهی وقفه ای بین ساعات کاری باعث افزایش کارایی انسان می شود.

حیاط ها محرکهایی هستند جهت تحرک و مکان مناسبی هست برای زمان توقف.

شاید این وقفه ها برای انسان شبیه حیاط ها هستن برای ساختمان.

شاید این زمان های بیهوده و مکان های بیهوده کمک می کنند به باهودگی مابقی زمان ها و مکان ها.

در کنش و واکنش بین شکل گیری این بنا با ایده های ما، درگیر  $3$  موضوع بیش از بقیه بودیم:

۱ تجربه زیستی ماندگار برای کارمندان، کاربران و مراجعه کنندگان.

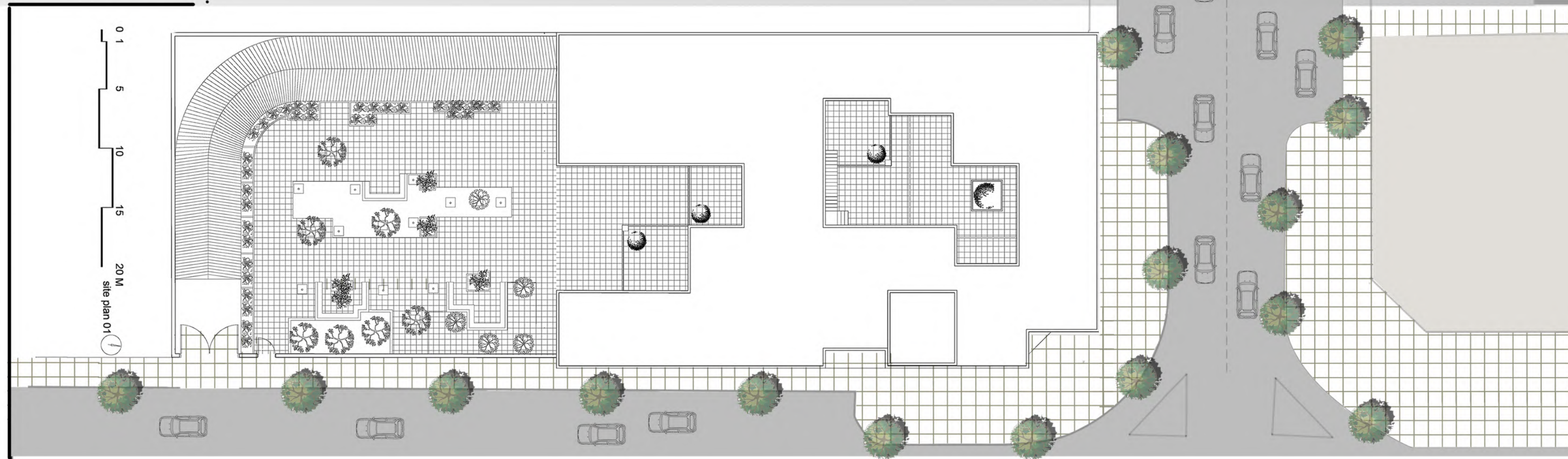
۲ بخش جدایی ناپذیر هر اثر معماری که ایده هنری موجود در اثر می باشد.

۳ به وقوع پیوستن و در نهایت ساخته شدن و در حقیقت قابل ساخت بودن.

در توضیح بند دو بخش ایده هنری اثر. در روند شکل گیری هر محصول هنری، هسته اصلی آن را شخصیت پدیدآورندگانش شکل می دهند. تاثیر شخصیت معمار بر اثر معماری بر کسی پوشیده نیست. در ورای هسته اصلی در جستجوی سادگی بودیم، دریافتیم رسیدن به سادگی خود یک فرآیند پیچیده هست... صلبیت، سیالیت، تک متریالی در نهایت احجام در خالصترین حالت خود، در جستجوی اینکه آیا احجام اولیه معماری در خالص ترین حالت خود می-تواند زیبایی بیافریند؟

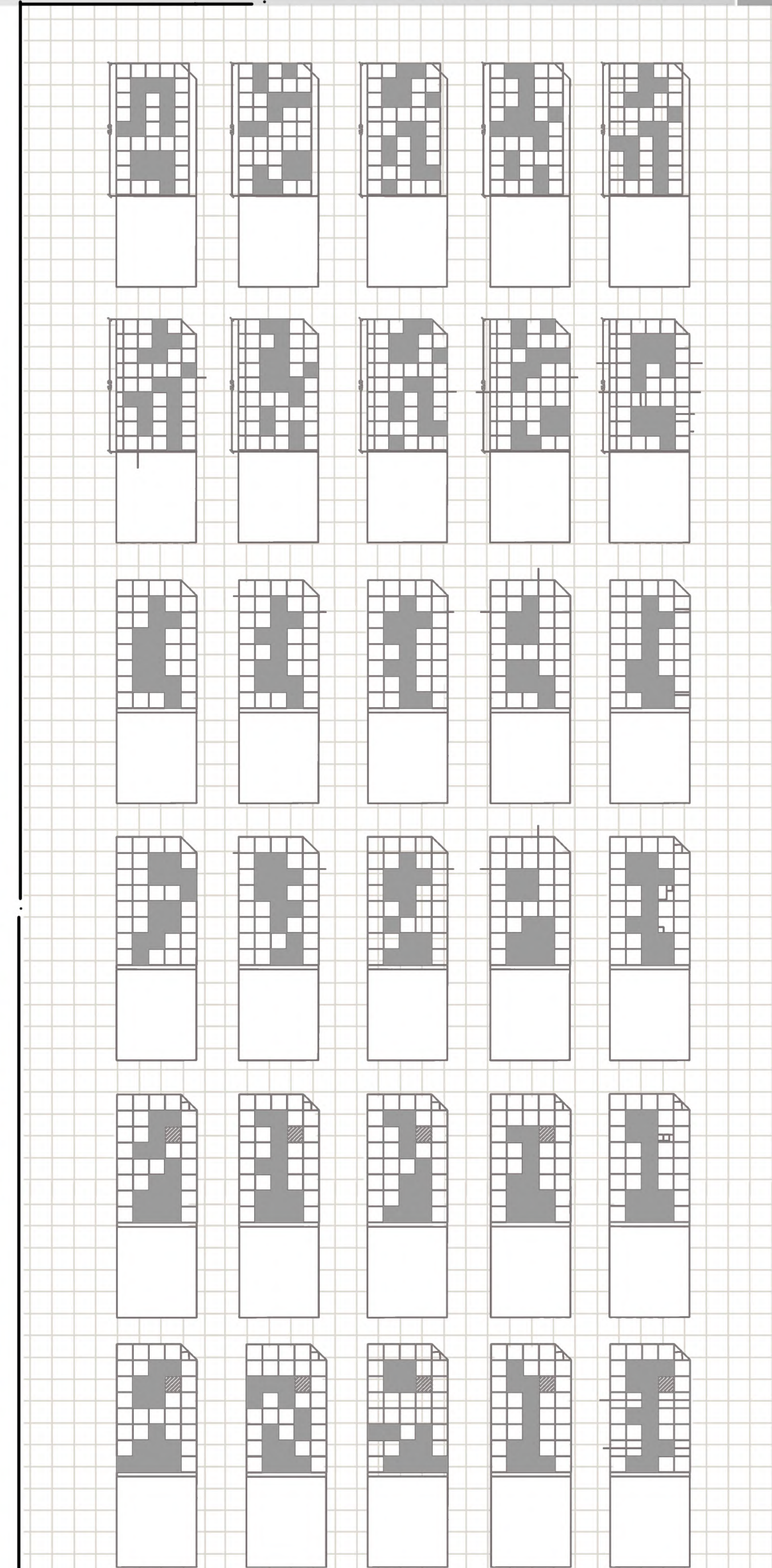


# SITE PLAN



# PLAN PROCESS

# بخشی از روند شکل گیری پلان



# BIRD VIEW

# دید پرنده



A6

A004





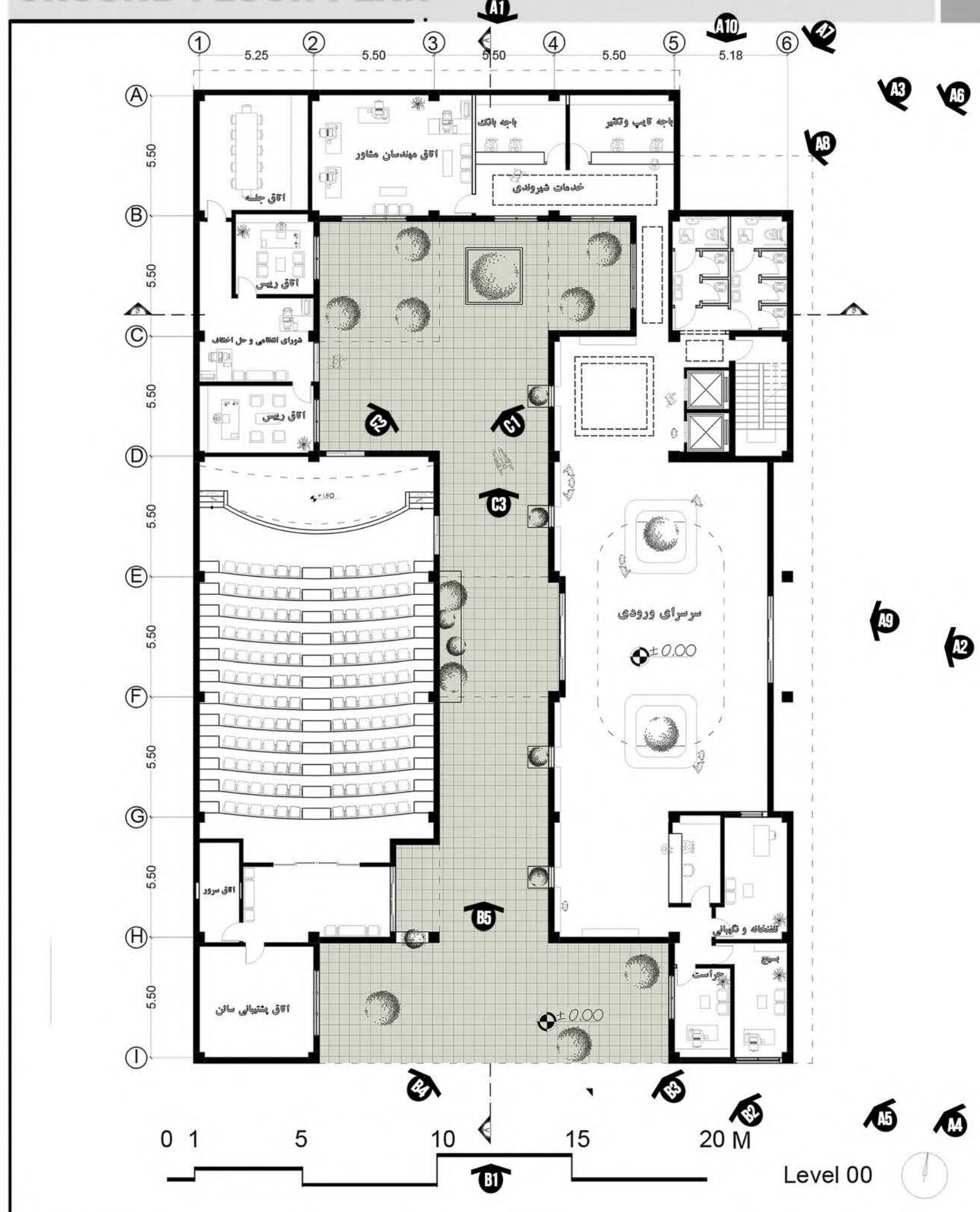
C1



C2

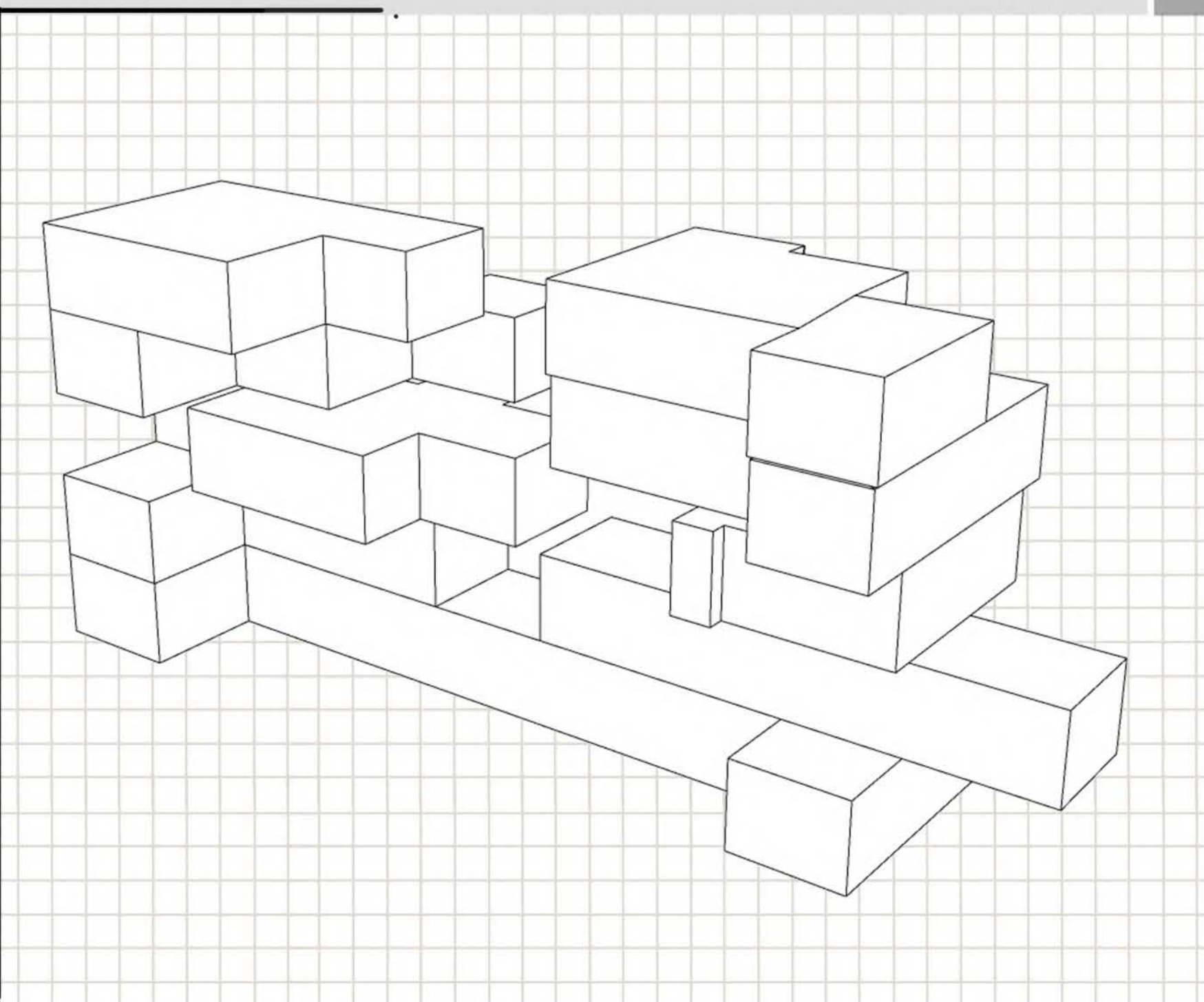
GROUND FLOOR PLAN

پلان طبقه همکف



YARD VOLUME

حجم حیاط



OUTDOOR YARD

حیاط بیرون

حیاط بیرون

نمای خارج



B2

A004



A10

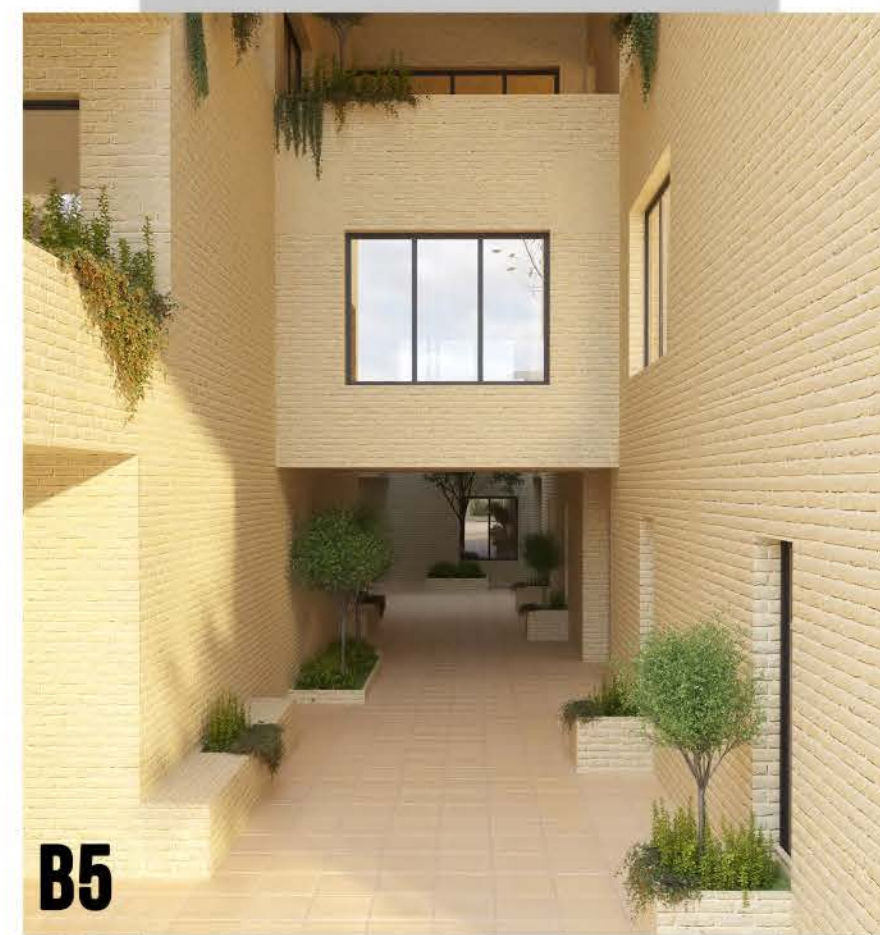


B2

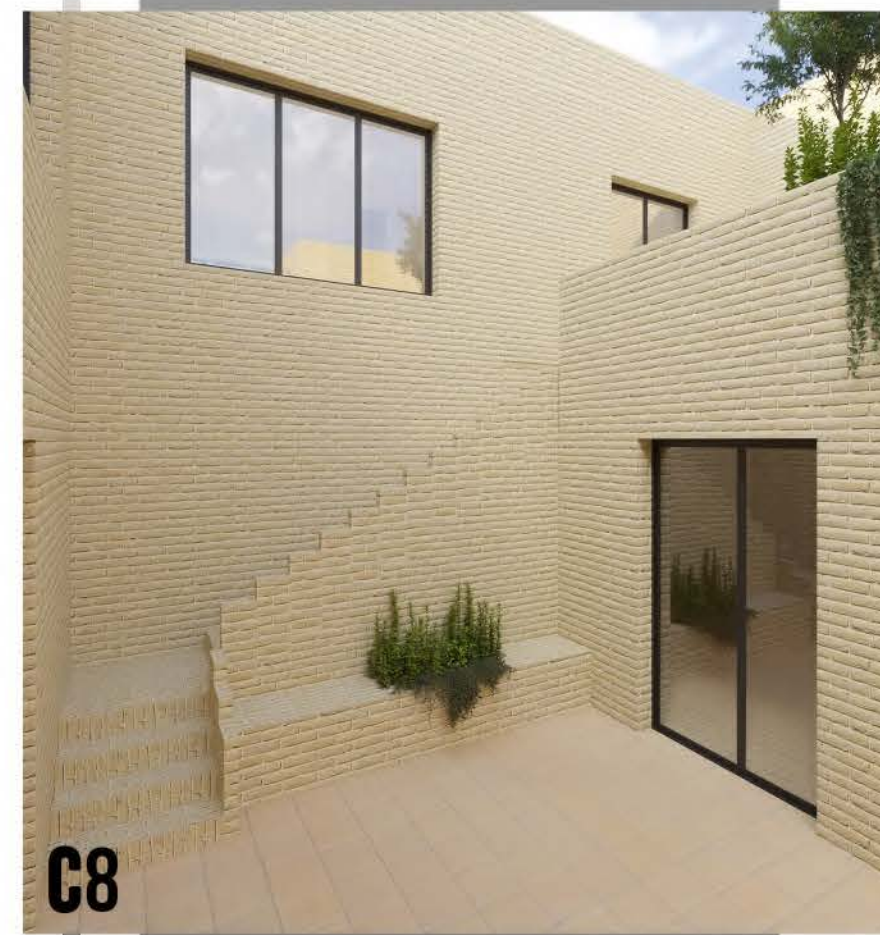




A5



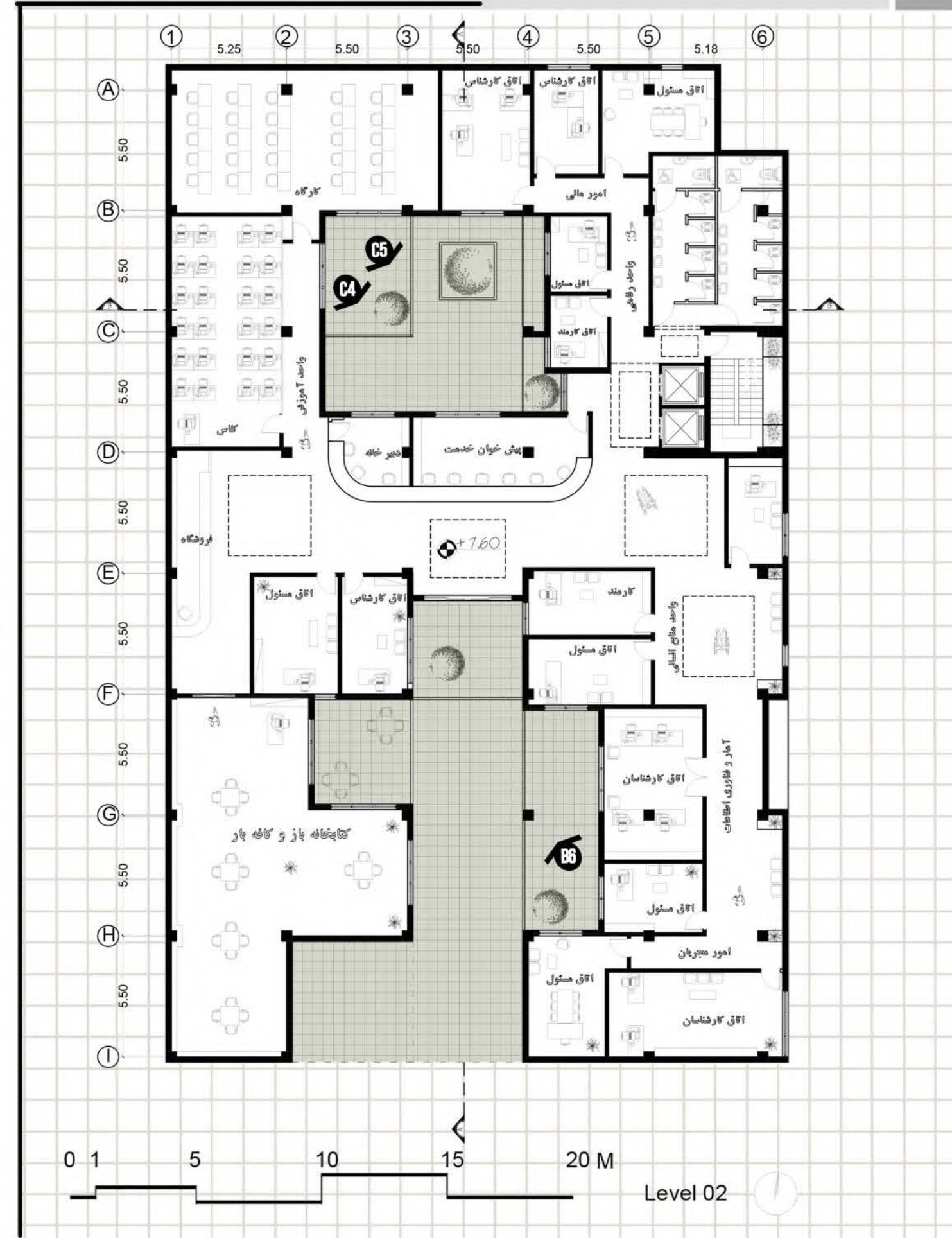
B5



C8

SECOND FLOOR PLAN

پلان طبقه دوم



SECTION

مقطع



A004

