





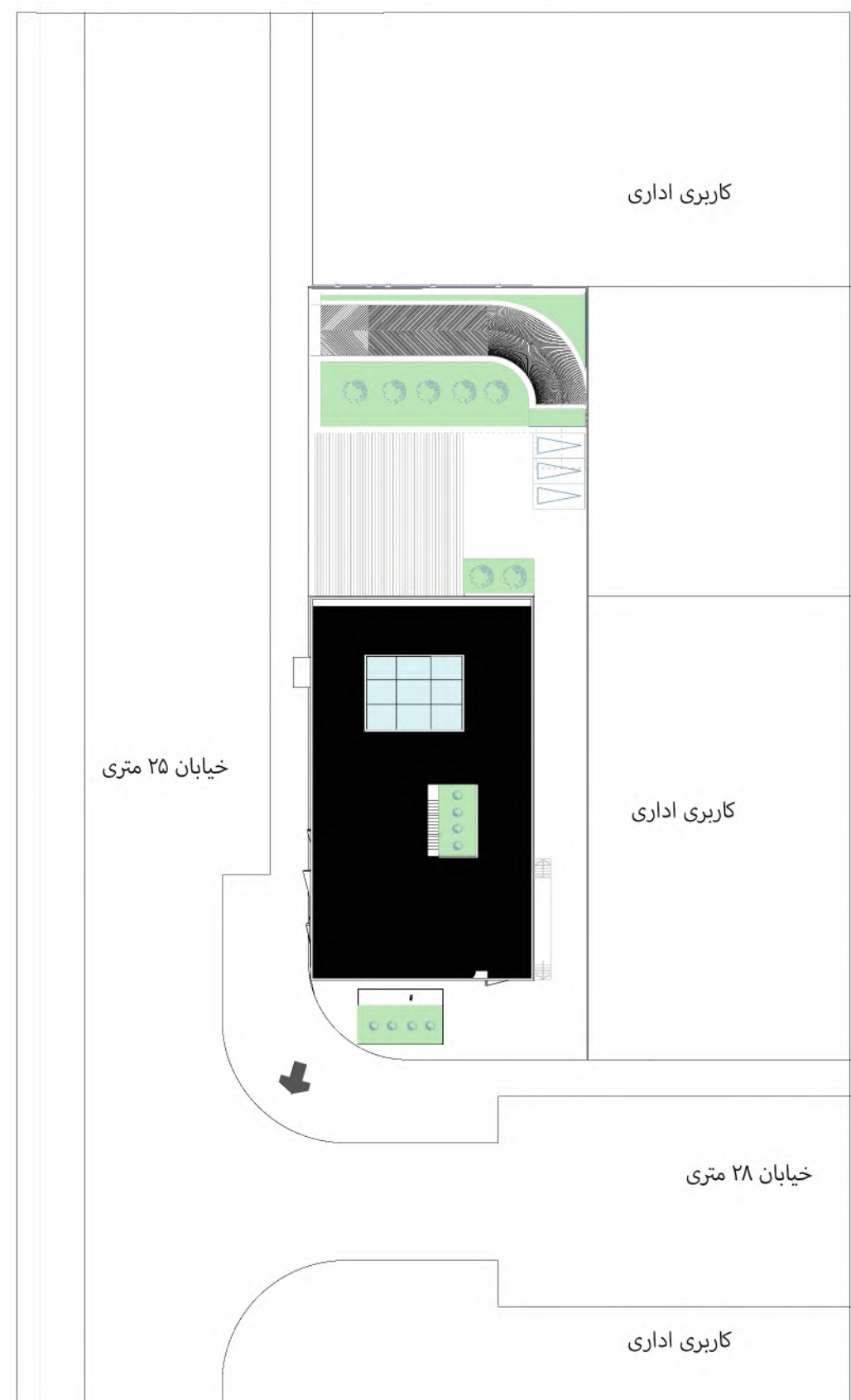




پرسپکتیو داخلی از سربرای ورودی دید به سمت غرب



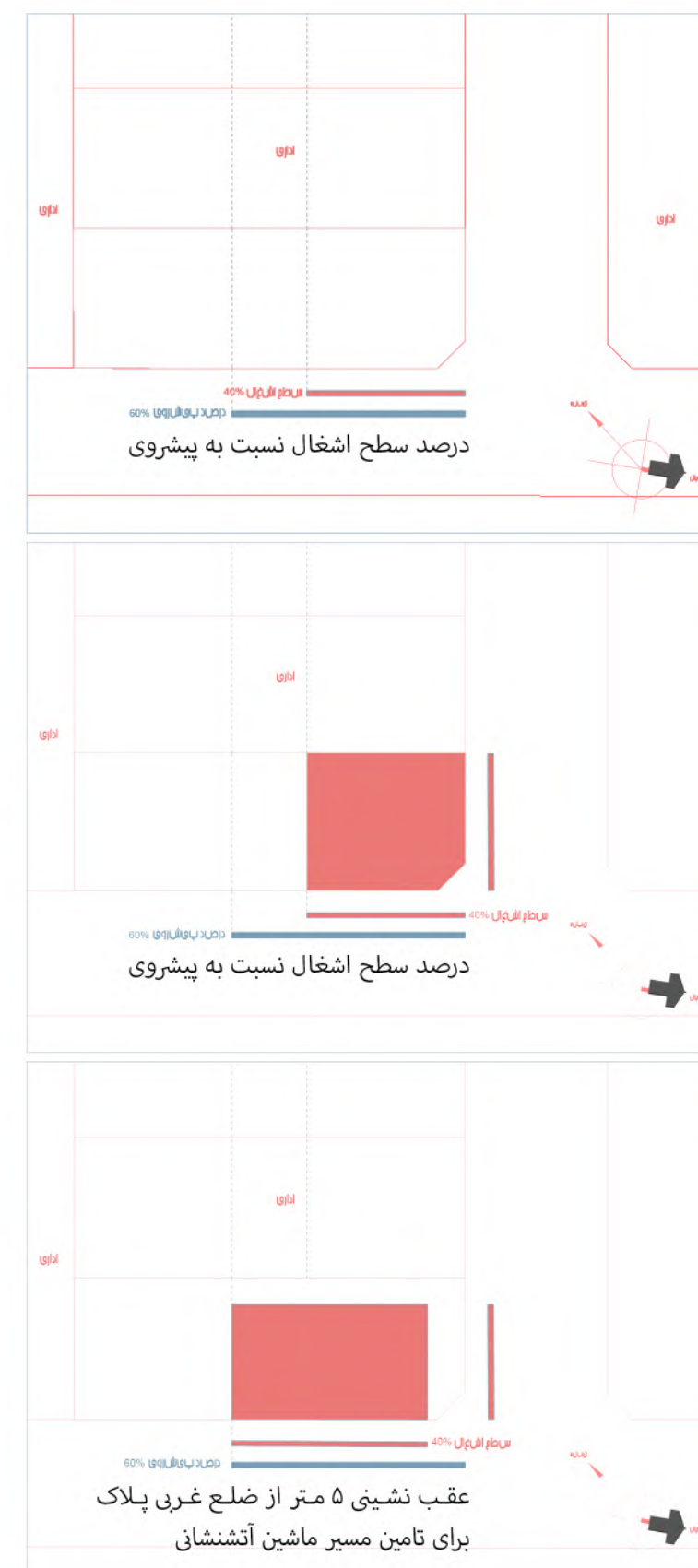
نمای جنوبی ساختمان



سایت پلان مقیاس 1/700



پرسپکتیو داخلی از سربرای ورودی دید به سمت شرق

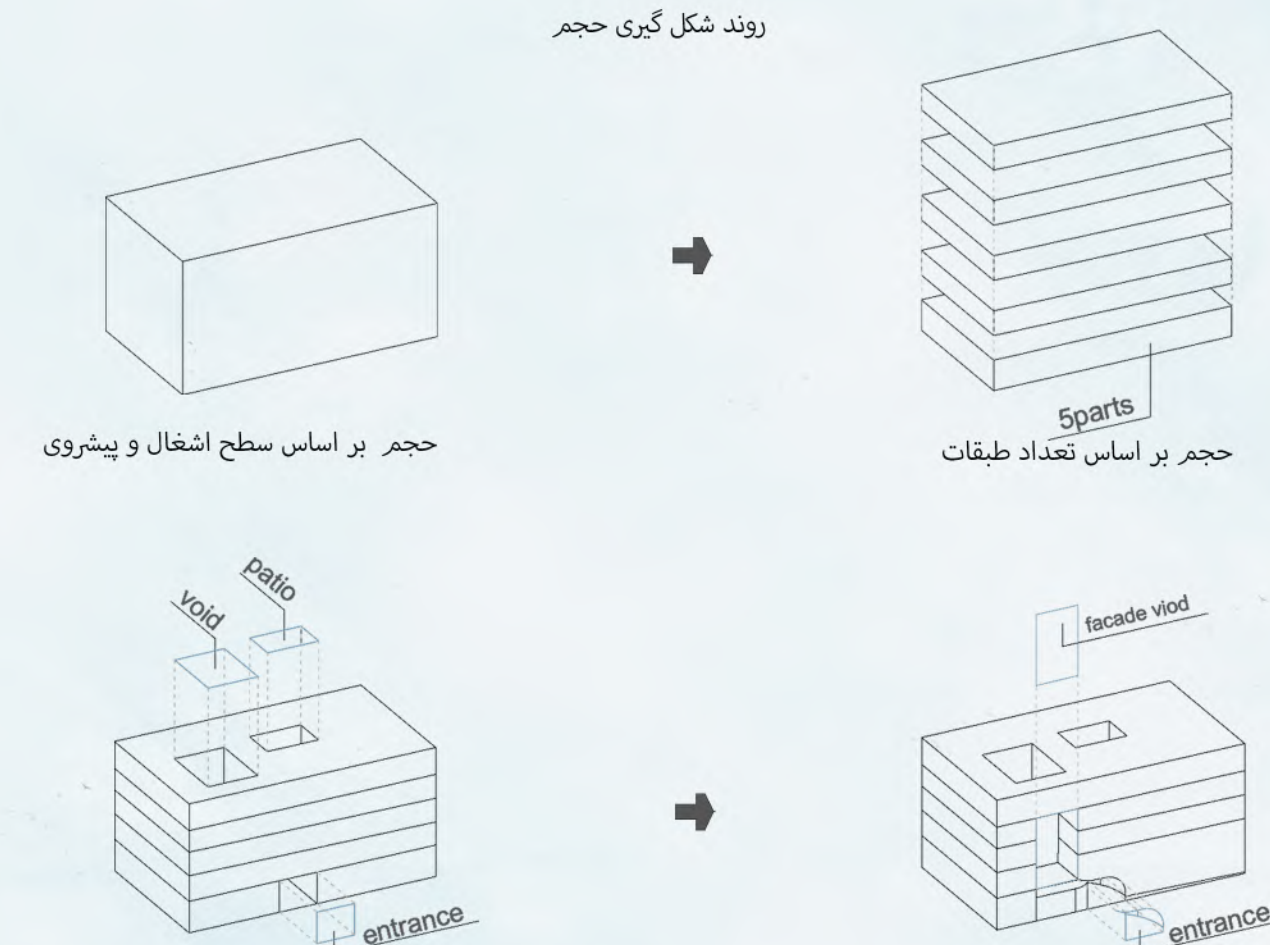


آید، نوآوری و روند طراحی از آنجا که نظام مهندسی رسالت بالا بردن کیفیت خدمات مهندسی و نظارت بر حسن اجرای این خدمات را دارد و ساختمان نظام مهندسی همچون رسانه ای برای شهر و شهرسازی در نظر گرفته شده بر آن شدید تا معماری و مهندسی در کنار یکدیگر منجر به خلق بنای زنده و پویا جهت تاثیر گذاری و جریان سازی هرچه بیشتر شهر یزد بشود.

همه چیز از اینجا شروع می شود که چطور می شود بنای خلق کرد تا برای شهر روحی سازنده و پیراینده داشته باشد، اما در عین حال ساده کاربردی و پویا باشد؟ با کلامی ساده این ساختمان با بهره گرفتن از ضرب المثل (کوزه گر از کوزه شکسته آب میخورد) به ما در فهماندن اینکه کوزه گر اصالت را در جنس و ماهیت و کارکرد کوزه اش می بیند. یک ساختمان فاخر از مصالح پایه بهره می برد و ارزش خود را از کارکرد و ماهیت مصالح و اقلیم خود می جوید بنابراین لزوما مصالح مدرن نمیتواند کار ارزشمند به اثر آرایه کند.

پاسخ به چنین سوالی با در نظر گرفتن شرایط اقلیمی و خاصیت ها و ویژگی های معماری شهر یزد می تواند دلیلی باشد بر طراحی فرمی که کمترین منفذ و باز شو در جبهه بیرون را داشته باشد. تنظیم بازشو ها بر اساس هندسه عمومی طرح و رعایت ملاحظات اقلیمی باعث شکل گیری شکاف هایی در جبهه شرق برای کشیدن نور، دید و منظر جنوب به داخل بنا شد.

قلب تپنده ساختمان وید مرکزی می باشد که گفت و گویی میان درون و بیرون شکل می دهد و توانسته به عنوان ماهیچه اصلی حجم نقش به سزایی در ارتباط دیافراگم های افقی را بازی کند. تمرکز اصلی طراحی جهت سامان دهی طبقات از طریق نور وید مرکزی بوده است. توجه هر چه بیشتر به درون هدق است که موجب پرداختن به فضاهای درونی شده تا ما شاهد شکل گیری کیفیت فضایی درونی باشیم. طراحی وید از شرق به غرب به عنوان عنصر حیاتی برای تمام طبقات به منظور استفاده حداکثری از نور جنوب در نظر گرفته شده است.



در نظر گرفتن ورودی و نورگیر با توجه به طول ساختمان

شکل گیری وید در نمای اصلی جهت بالا بردن کیفیت نور داخل و عمق دادن به ساختمان

قرار دادن عرصه کتابخانه باز در قسمت وید نمای شرق به صورت معلق از سقف جهت پویایی در نما و دعوت کنندگی

گرفتن نور جنوب از جبهه شرق ساختمان با بیرون زدن پنجره در جبه شرق رو به جنوب

فacades void, entrance, window, second entrance, library



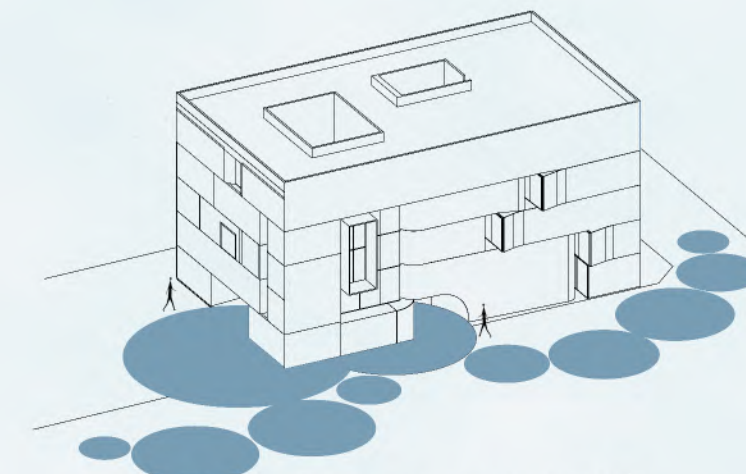


ایده، نوآوری و روند طراحی از آنجا که نظام مهندسی رسالت بالا بردن کیفیت خدمات مهندسی و نظارت بر حسن اجرای این خدمات را دارد و ساختمان نظام مهندسی همچون رسانه ای برای شهر و شهرسازی در نظر گرفته شده بر آن شدیم تا معماری و مهندسی در کنار یکدیگر منجر به خلق بنایی زنده و پویا جهت تأثیر گذاری و جریان سازی هرچه بیشتر شهر یزد بشود.

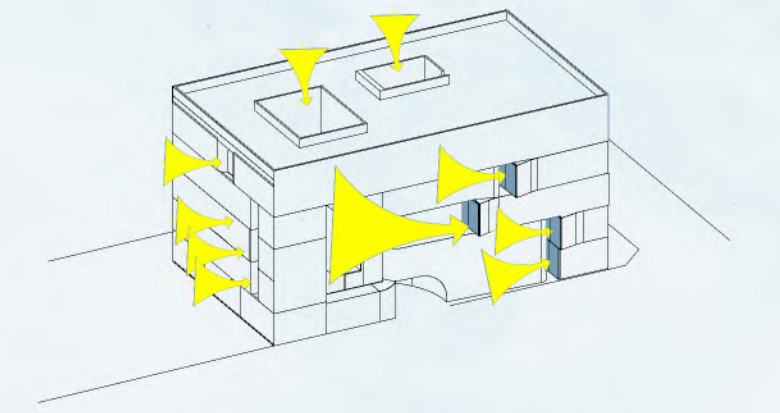
همه چیز از اینجا شروع می شود که چطور می شود بنایی خلق کرد تا برای شهر روحی سازنده و پیراینده داشته باشد، اما در عین حال ساده کاربردی و پویا باشد؟ با کلامی ساده این ساختمان با بهره گرفتن از ضرب المثل (کوزه گر از کوزه شکسته آب میخورد) به ما در فهماندن اینکه کوزه گر اصالت را در جنس و ماهیت و کارکرد کوزه اش می بیند. یک ساختمان فاخر از مصالح پایه بهره می برد و ارزش خود را از کارکرد و ماهیت مصالح و اقلیم خود می جوید بنابراین لزوما مصالح مدرن نمیتواند کار ارزشمند به اثر آرایه کند.

پاسخ به چنین سوالی با در نظر گرفتن شرایط اقلیمی و خاصیت ها و ویژگی های معماری شهر یزد می تواند دلیلی باشد بر طراحی فرمی که کمترین منفذ و بازشو در جبهه بیرون را داشته باشد. تنظیم بازشو ها بر اساس هندسه عمومی طرح و رعایت ملاحظات اقلیمی باعث شکل گیری شکاف هایی در جبهه شرق برای کشیدن نور، دید و منظر جنوب به داخل بنا شد.

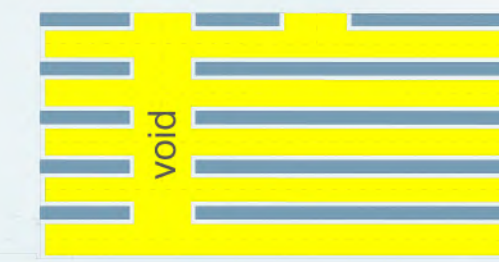
قلب تپنده ساختمان وید مرکزی می باشد که گفت و گویی میان درون و بیرون شکل می دهد و توانسته به عنوان ماهیچه اصلی حجم نقش به سزایی در ارتباط دیافراگم های افقی را بازی کند. تمرکز اصلی طراحی جهت سامان دهی طبقات از طریق نور وید مرکزی بوده است. توجه هر چه بیشتر به درون هدق است که موجب پرداختن به فضاهای درونی شده تا ما شاهد شکل گیری کیفیت فضایی درونی باشیم. طراحی وید از شرق به غرب به عنوان عنصر حیاتی برای تمام طبقات به منظور استفاده حداکثری از نور جنوب در نظر گرفته شده است.



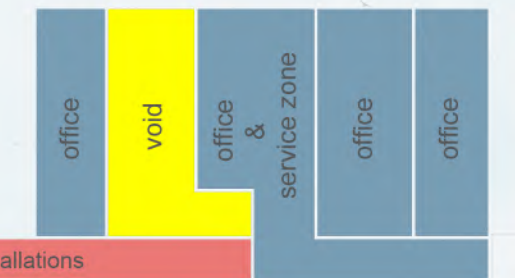
دیاگرام نحوه مسیر ورودی جبهه جنوب و شرق



دیاگرام نحوه نورگیری از جبهه جنوب و شرق

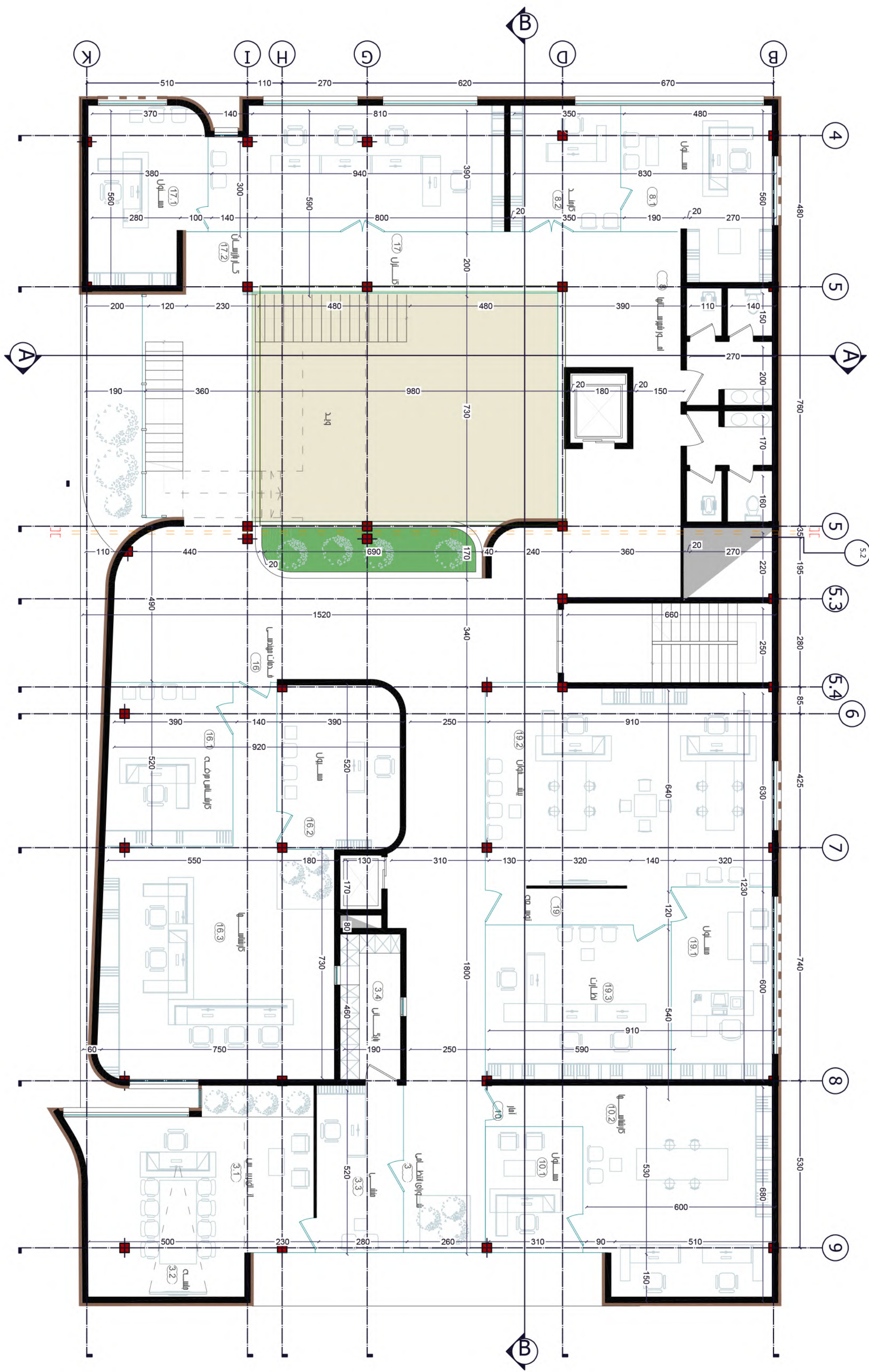


دیاگرام نحوه ی نور گیری و نور دهی و وید مرکزی

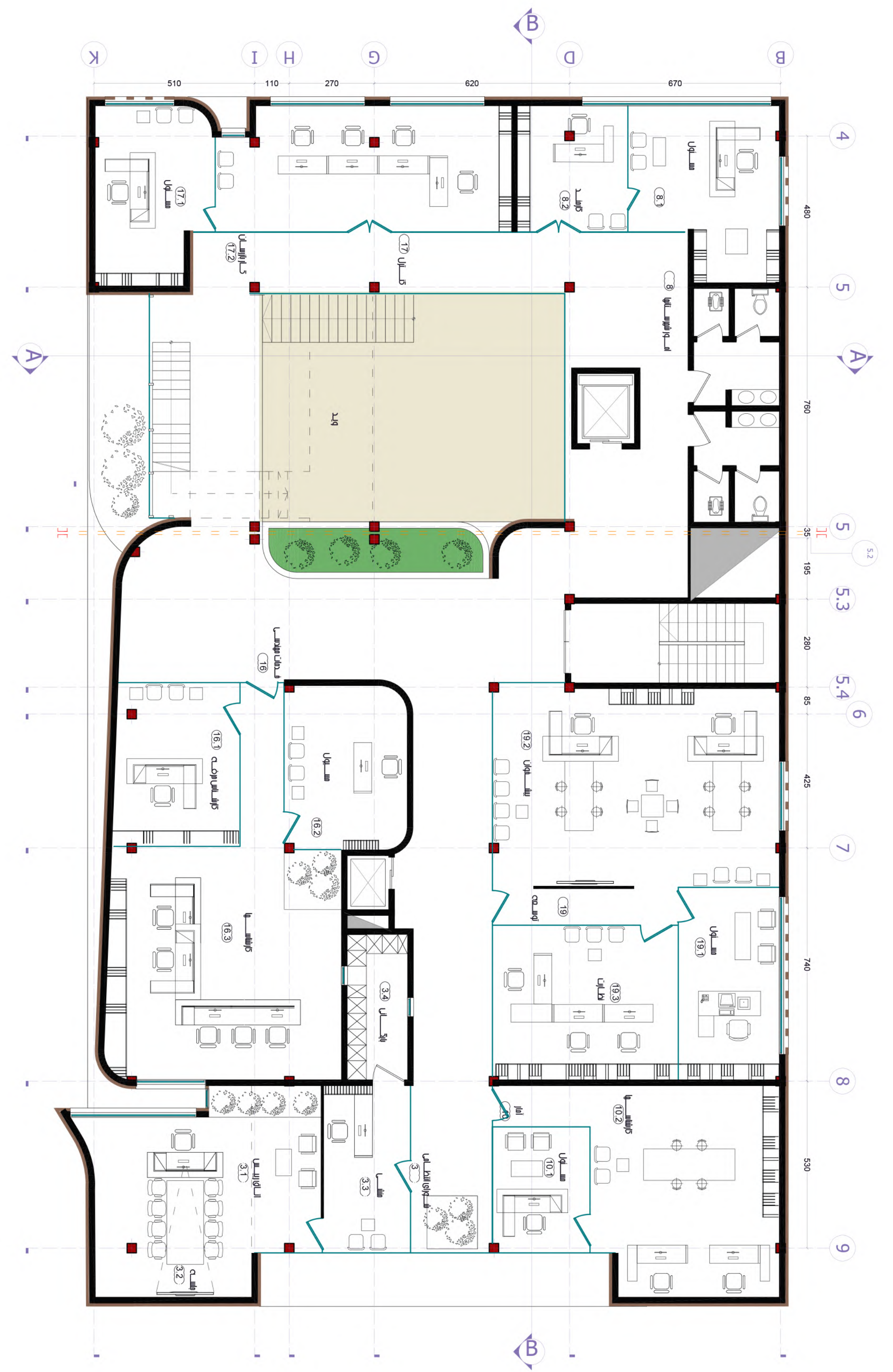


دیاگرام زون بندی عرصه ها در مقطع

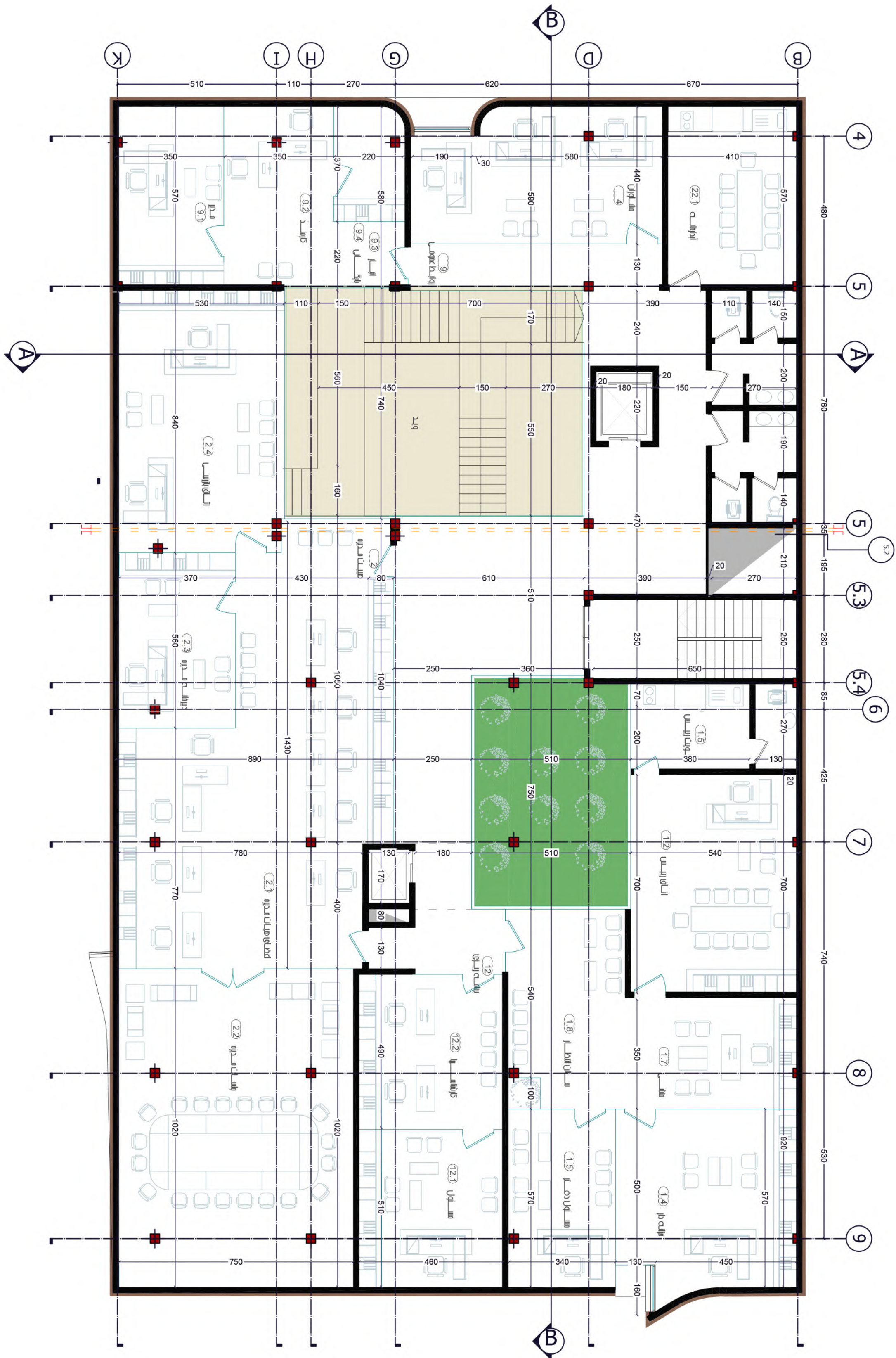




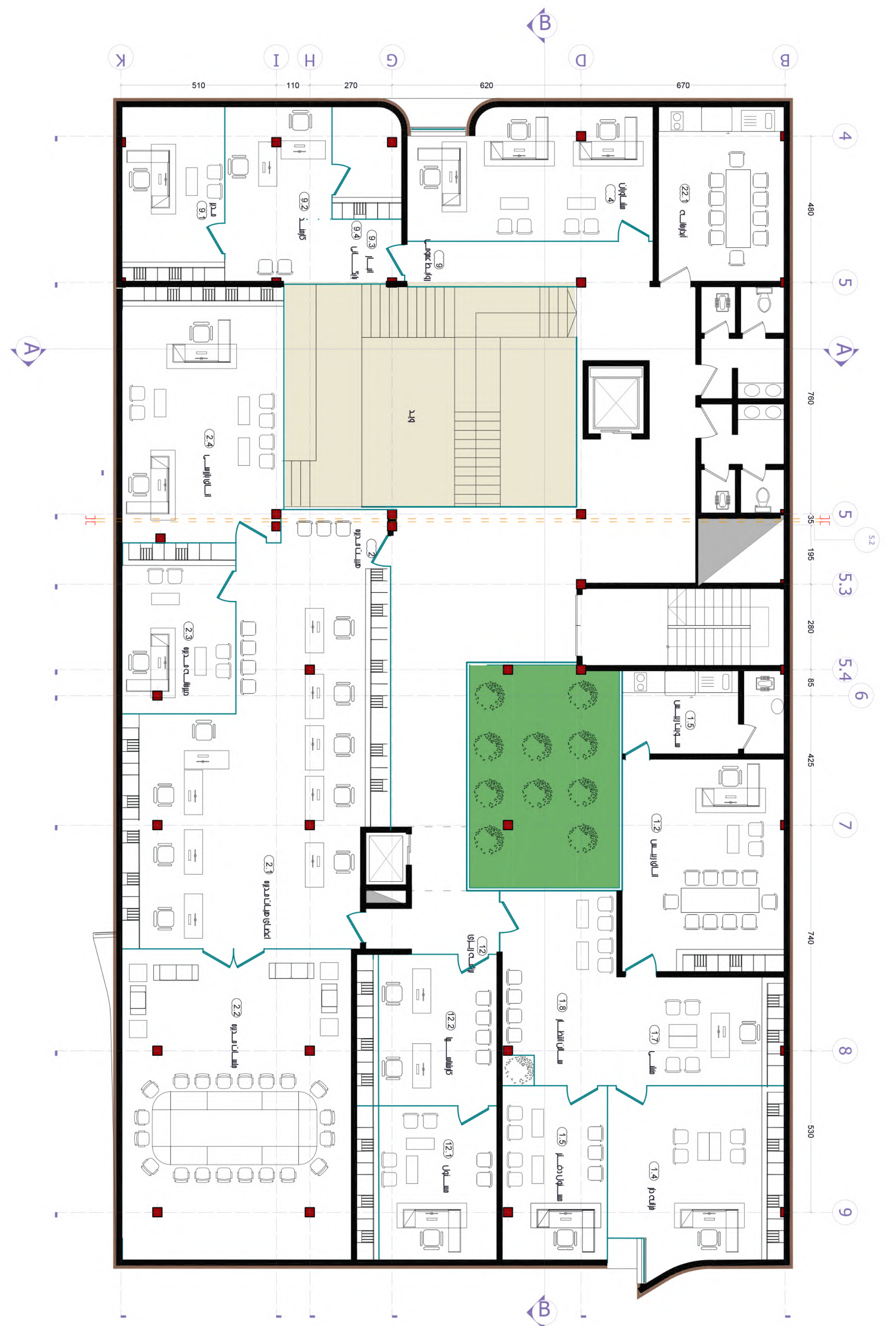
اندازه گذاری طبقه اول | مقیاس: 1:100



مبلمان طبقه اول | مقیاس: 1:100



اندازه گذاری طبقه چهارم | مقیاس: 1:100

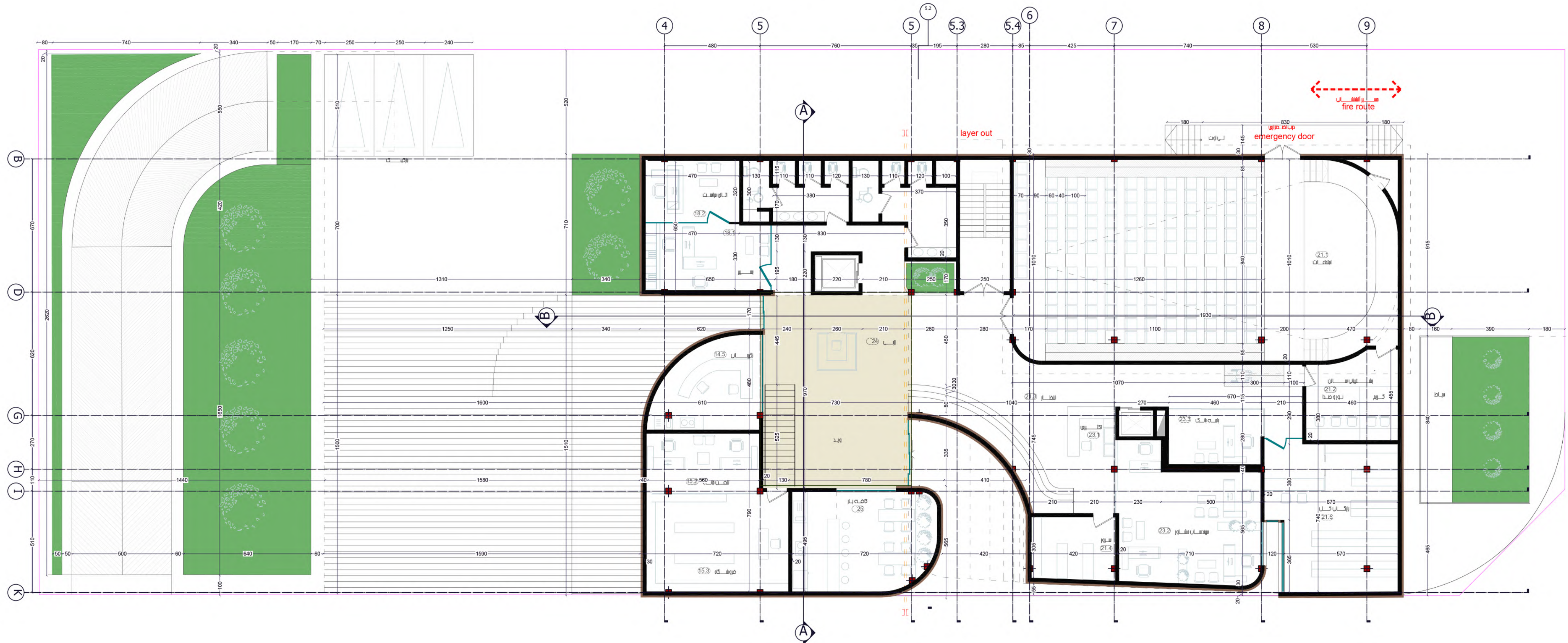


مبلان طبقه چهارم | مقیاس: 1:100





میلان طبقه هم کف
مقیاس: 1:100

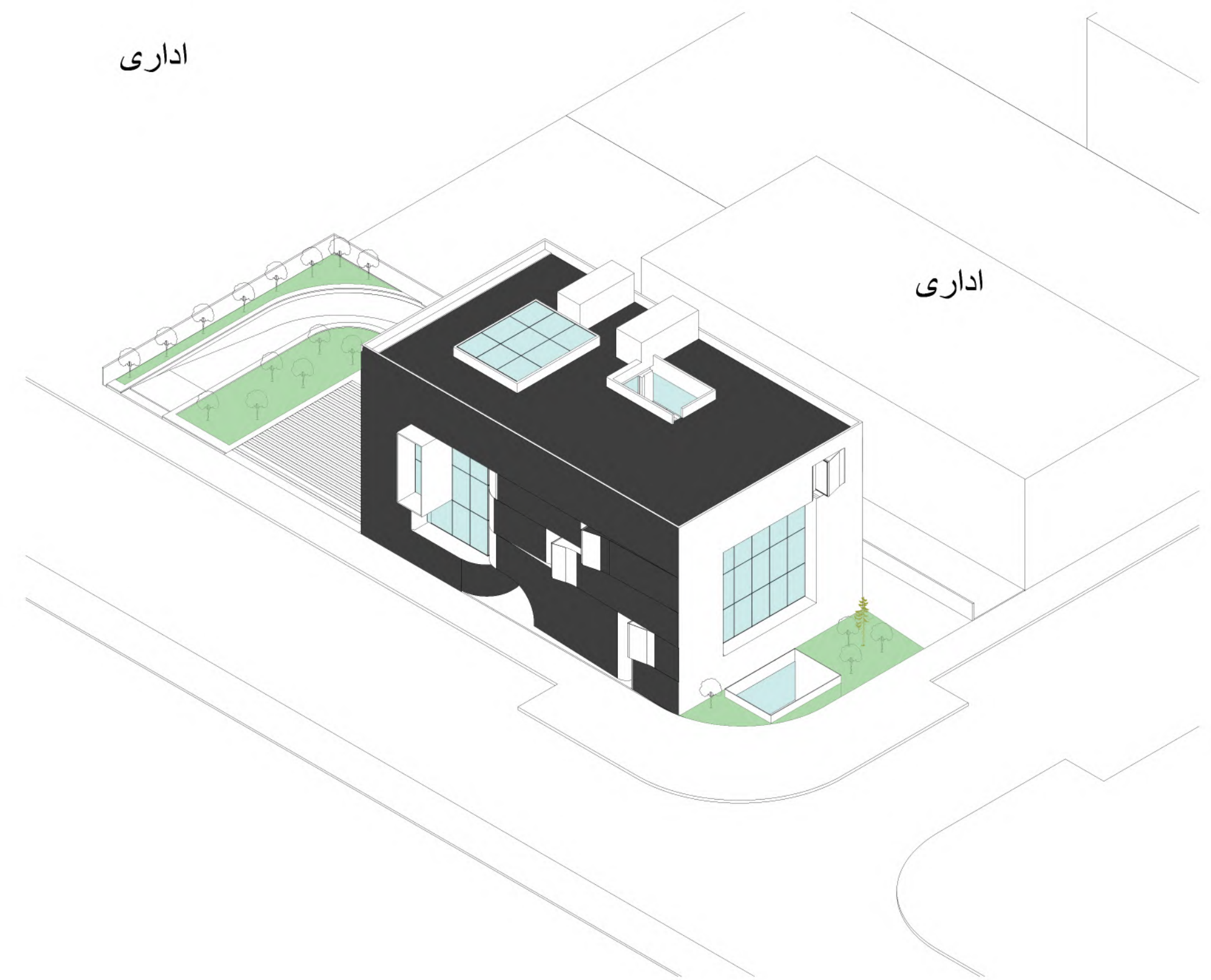


اندازه گذاری طبقه هم کف
مقیاس: 1:100

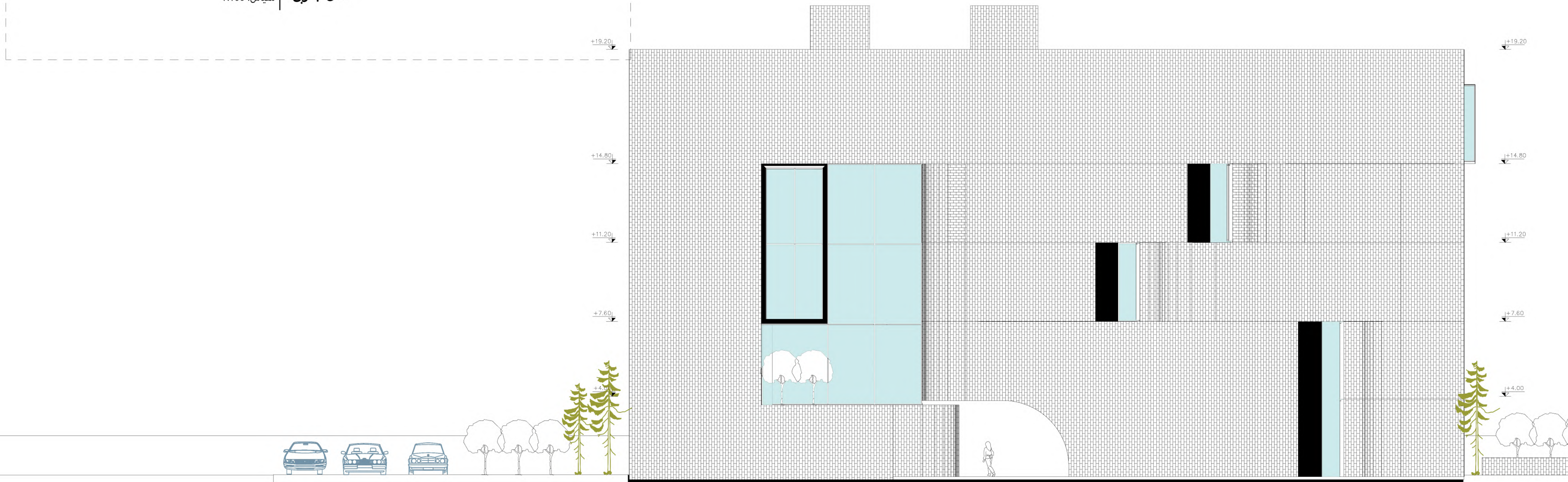


نمای جنوبی | مقیاس: 1:100

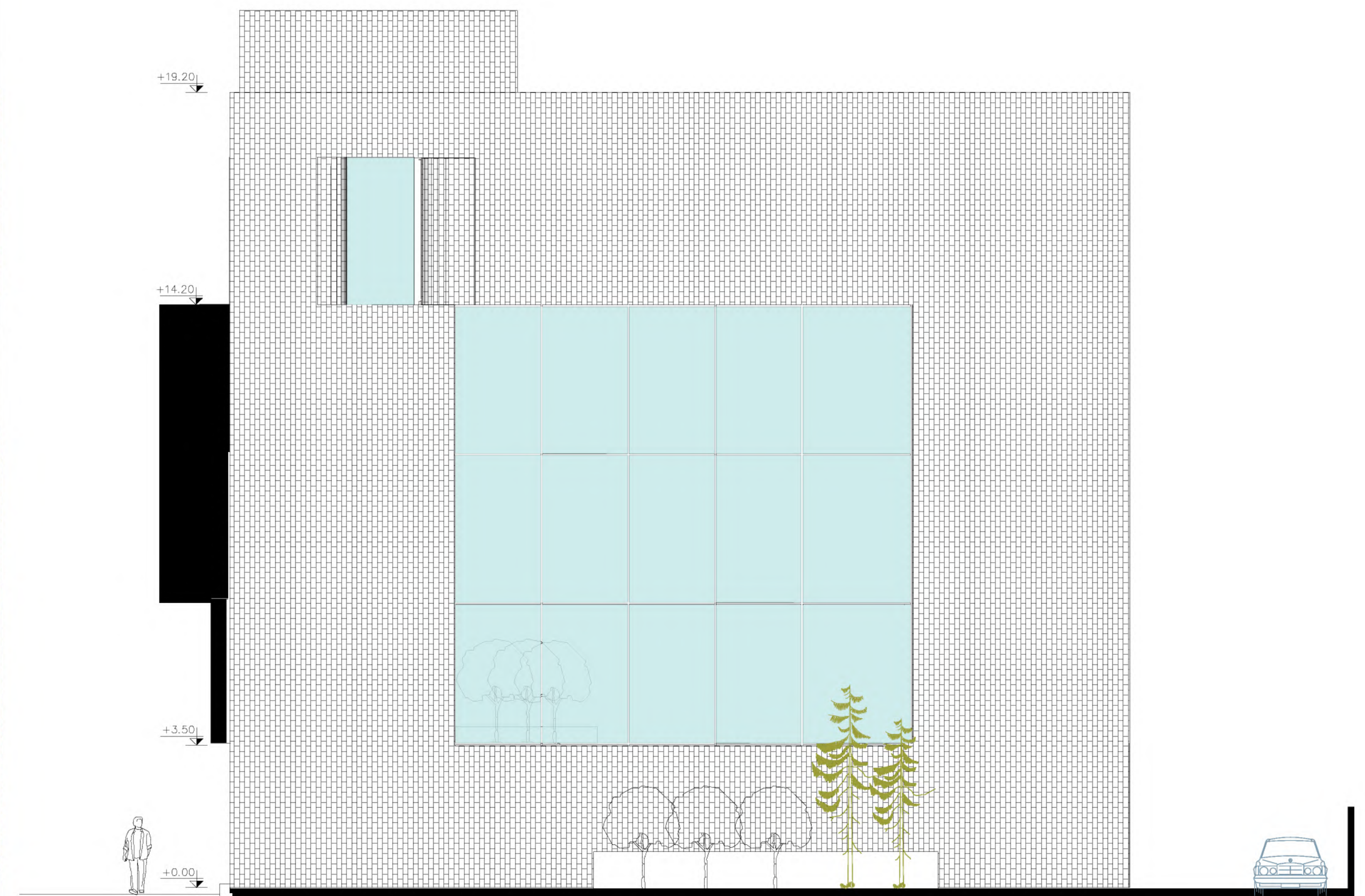
اداری



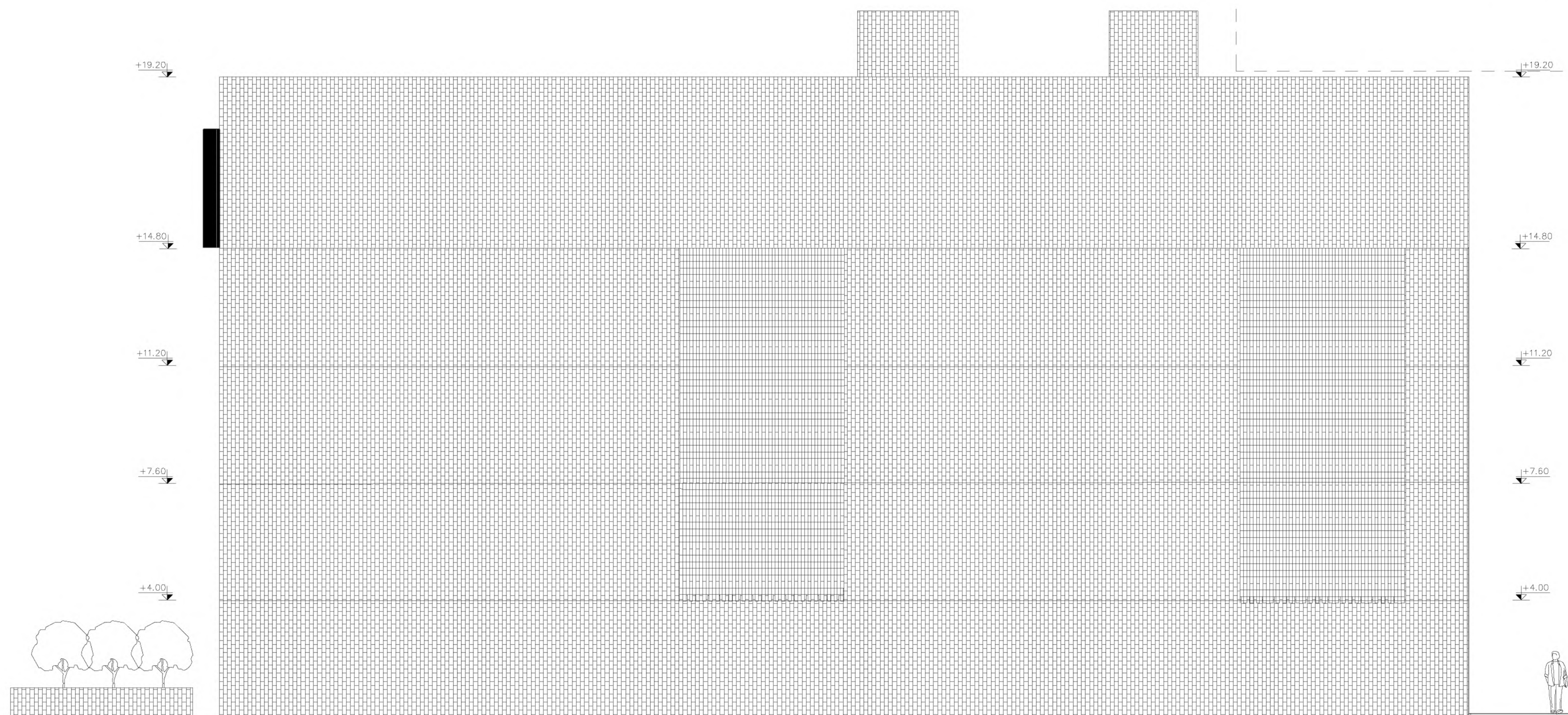
اداری



نمای شرقی | مقیاس: 1:100



نمای شمالی | مقیاس: 1:100



نمای غربی | مقیاس: 1:100

