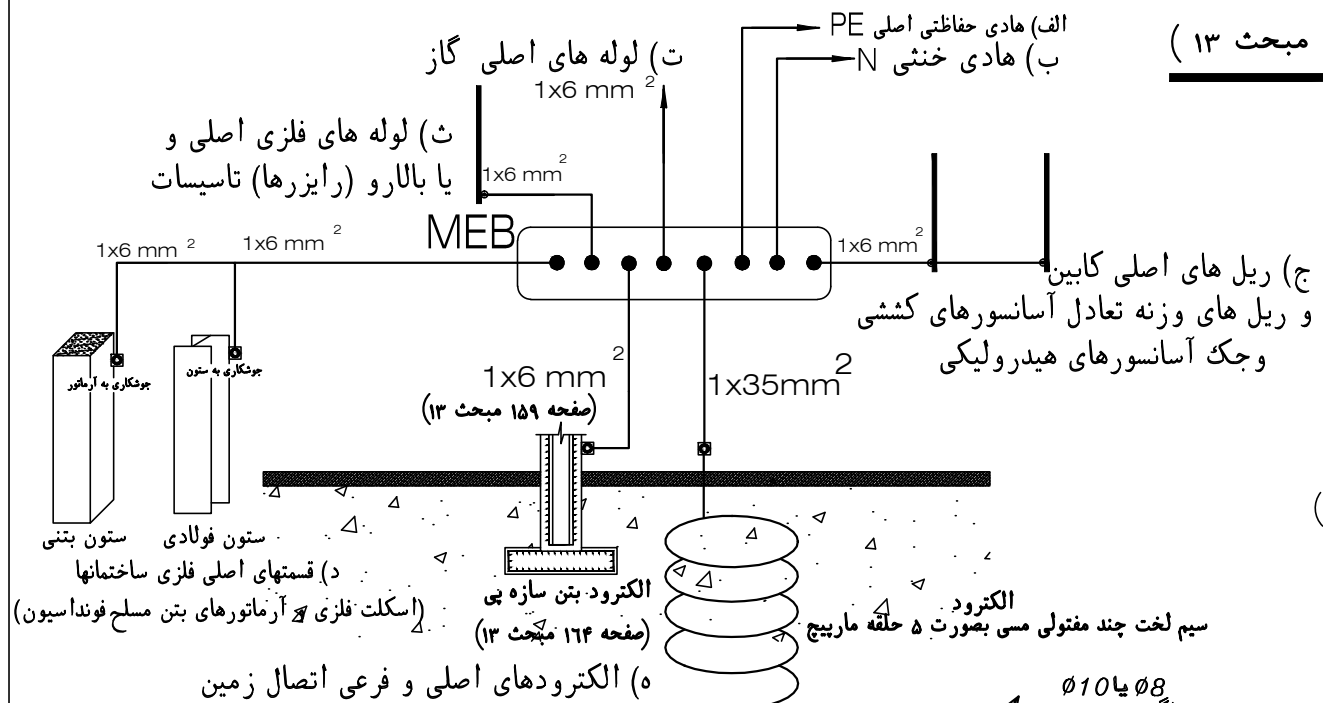
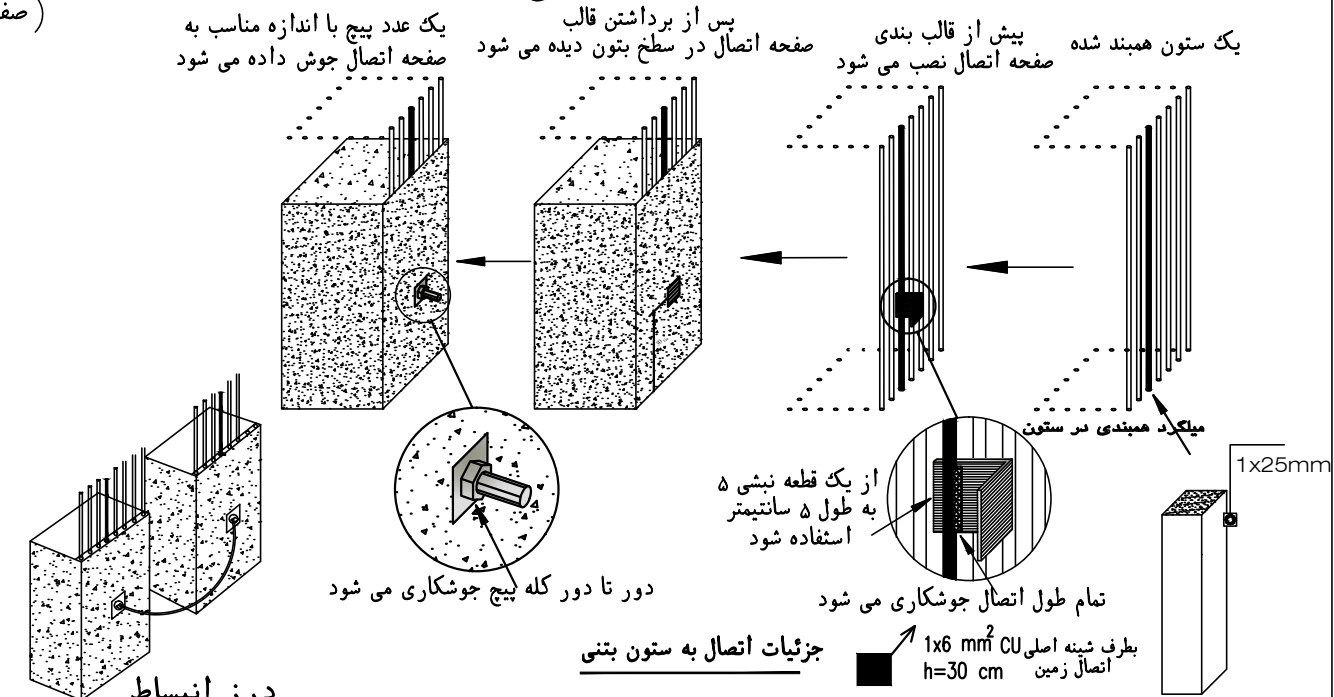
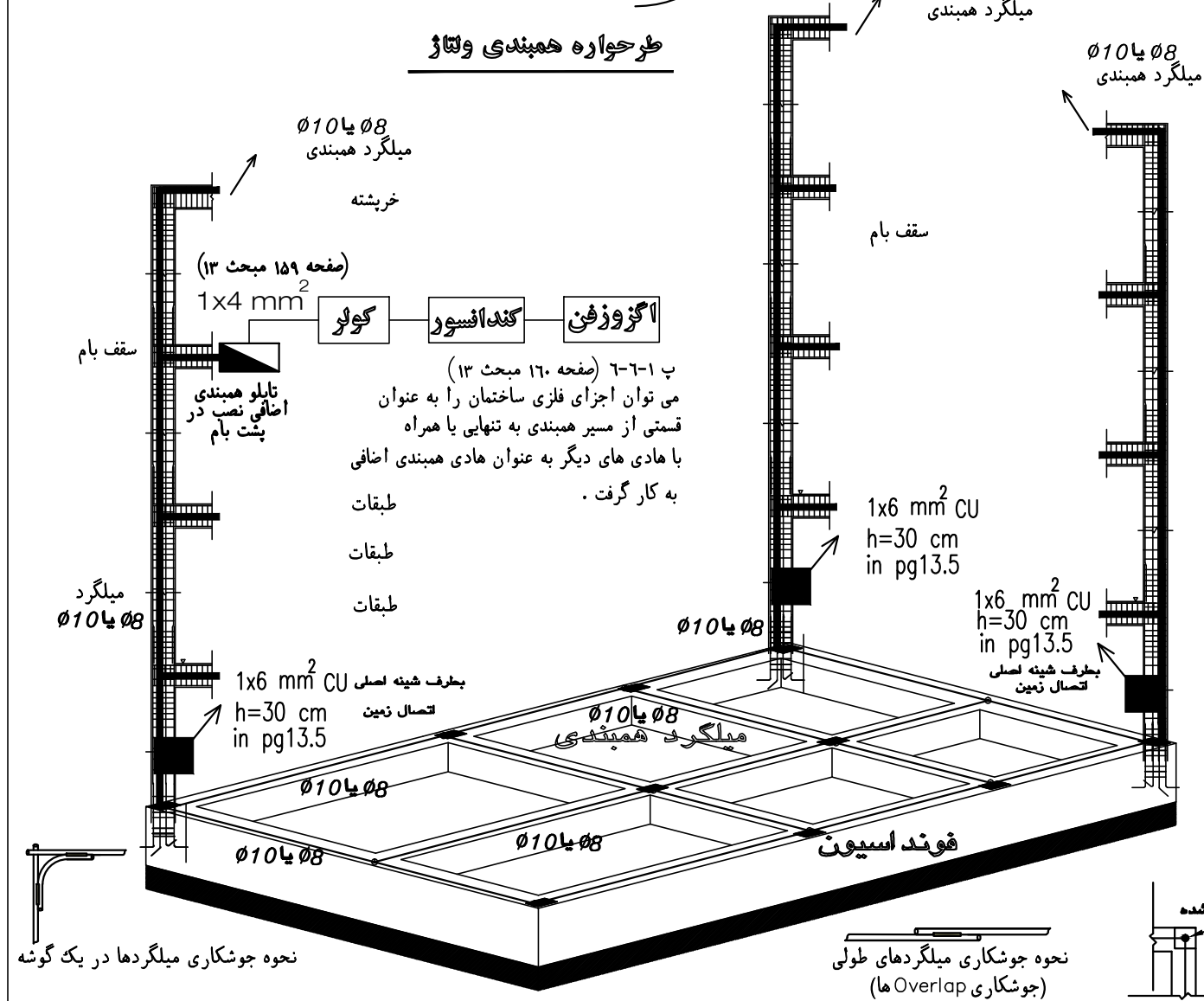


پ ۱-۲-۸: مبحث ۱۳ مقررات ملی ساختمان: همبندی اصلی برای هم ولتاژ کردن (صفحه ۱۵۰ مبحث ۱۳)

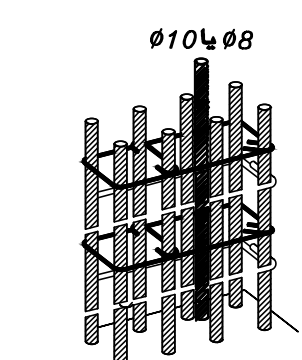
در هر ساختمان یک هم بندی اصلی باید کلیه قسمتهای زیر را از نظر الکتریکی به یکدیگر وصل کند MEB
 الف) هادی حفاظتی اصلی (ب) هادی خنثی (پ) لوله های اصلی فلزی آب (ت) لوله های اصلی گاز
 ث) لوله های فلزی اصلی و یا بالارو (رایزرها) تاسیسات از هر نوع از قبیل سیستم های برودتی و حرارتی فاضلاب و غیره
 ج) ریل های اصلی کابین و ریل های وزنه تعادل آسانسورهای کششی و جک آسانسورهای هیدرولیکی
 د) قسمتهای اصلی فلزی ساختمانها (اسکلت فلزی و آرماتورهای بتن مسلح فونداسیون) ه) الکترودهای اصلی و فرعی اتصال زمین
 هادی همبندی اصلی نباید از نصف سطح بزرگترین هادی حفاظتی در تاسیسات و متصل به ترمینال اصلی اتصال زمین کوچکتر باشد.
 (سطح مقطع هادی حفاظتی هر چه باشد لزومی نخواهد داشت سطح مقطع هادی همبندی از ۲۵ میلی متر مربع برای مس بزرگتر باشد.
 (صفحه ۱۵۹ مبحث ۱۳)



طرحواره همبندی ولتاژ



آرماتور همبندی در ستونهای همبند شده



طراح:		نام و امضاء ناظر:	
کارفرما:		شماره:	
عنوان پروژه:		شماره پروژه:	
همانگ کننده:		نام و نام خانوادگی:	
عنوان نقشه:		طراح:	
جزئیات سیستم همبندی ولتاژ کنترل:		ترسیم:	
شماره نقشه: E-04		تاریخ:	
رشته تاسیسات برقی:		رشته:	